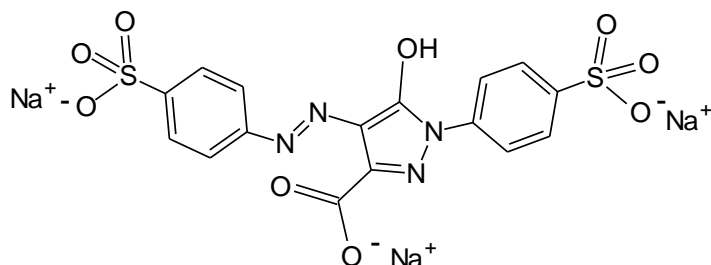


§09004

食用黃色四號

Tartrazine (Food Yellow No.4)



分子式： $C_{16}H_9O_9N_4S_2Na_3$

分子量：534.38

- 含 量**：本品所含 $C_{16}H_9O_9N_4S_2Na_3$ 應在85.0%以上。
- 外 觀**：本品為橙黃色～橙色粉末或粒，無臭。
- 鑑 別**：
 - 本品之水溶液(1：1000)應呈黃色。
 - 本品之硫酸溶液(1：100)應呈黃色，取此液2～3滴，滴加於5 mL之水中時，應呈黃色。
 - 本品0.1 g，加醋酸銨溶液(3：2000) 100 mL溶解，量取此液1 mL，加醋酸銨溶液(3：2000)使成100 mL之稀釋液，在波長426～430 nm處，應具有最大吸收。
- 溶 狀**：本品0.1 g溶於水100 mL，其溶液應『澄明』。
- 水 不 溶 物**：取本品約2 g，精確稱定，按照煤焦色素試驗法(附錄A-18)中『水不溶物』檢查法檢查之，其所含水不溶物量不得超過0.3%。
- 氯 化 物 及 硫 酸 鹽**：取本品約2 g，精確稱定，按照煤焦色素試驗法中『氯化物及硫酸鹽』檢查法檢查之，其所含氯化物及硫酸鹽之總量(分別以Cl及 SO_4 計)應在6%以下。
- 砷**：取本品0.5 g，按照煤焦色素試驗法中『砷』檢查法檢查之，其所含砷(以 As_2O_3 計)應在2 ppm以下。
- 重 金 屬**：取本品2.5 g，按照煤焦色素試驗法中『重金屬』檢查法處理作成檢品溶液後，再依①②③及⑤法檢查之，其所含重金屬應分別為鐵500 ppm以下，鉻25 ppm以下，鋅200 ppm以下，及其他重金屬(以Pb計) 20 ppm以下。
- 其 他 色 素**：利用高效液相層析法測定檢品中其他色素之含量，應在3%以下。
 - 檢品溶液之調製：

取本品約0.1 g，精確稱定，以0.02 M醋酸銨溶液溶解並定容至100 mL。再精確量取2 mL，以0.02 M醋酸銨溶液定容至20 mL，經0.45 μm濾膜過濾，供作檢品溶液。

(2) 測定法：

精確量取檢品溶液20 μL，注入高效液相層析儀中，依下列條件進行分析，並以下列計算式求出其他色素之含量。

$$\text{其他色素之含量(\%)} = \frac{A_{\text{total}} - A_{\text{main}}}{A_{\text{total}}} \times D$$

D：檢品中食用黃色四號之含量(%)

A_{total} ：液相層析圖譜於0至35分鐘內所有波峰之面積總和^(註1)

A_{main} ：液相層析圖譜中主要波峰之面積

高效液相層析測定條件^(註2)：

可見光或光二極體陣列檢出器：波長430 nm。

層析管：C18，5 μm，內徑4.6 mm × 25 cm。

層析管溫度：40°C。

注入量：20 μL。

移動相溶液：A液(0.02 M醋酸銨溶液)與B液[乙腈：水(7:3, v/v)溶液]以下列條件進行梯度分析

時間(min)	A (%)	B (%)
0 → 30	100 → 65	0 → 35
30 → 35	65 → 65	35 → 35

移動相流速：1.0 mL/min。

註：1. 波峰面積大於主要波峰面積之千分之一者始計入。

2. 上述測定條件分析不適時，可依所使用之儀器，設定適合之測定條件。

10. 乾燥減重：本品於135°C乾燥6小時，其減失重量不得超過10% (附錄A-3)。

11. 含量稱定：取本品約1.5 g，精確稱定，加水溶解並定容至250 mL，量取此液50.0 mL作為檢品溶液，按照煤焦色素試驗法中『含量測定法』①三氧化鈦法C定量之。每mL之0.1 N三氧化鈦液相當於13.359 mg之 $C_{16}H_9O_9N_4S_2Na_3$ 。

參考文獻：

厚生労働省。2018。食用黃色4号。第9版食品添加物公定書。691-692頁。東京，日本。