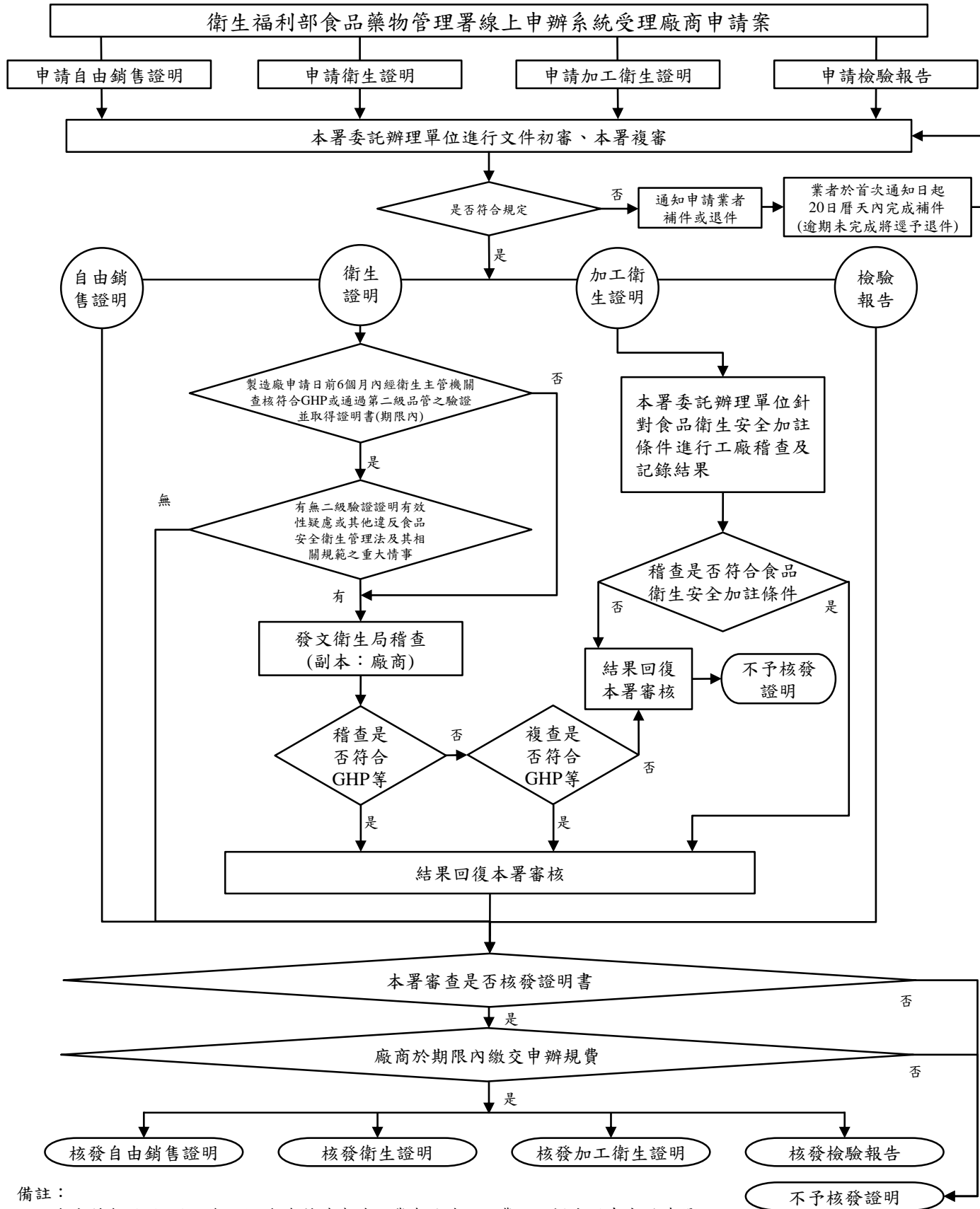


# 衛生福利部食品藥物管理署外銷加工食品英文衛生相關證明作業流程



備註：

- 一、自由銷售證明：8工作天(不包含特殊案件、業者補件、繳費、入帳或證書寄送時間)。
- 二、檢驗報告：8工作天(不包含特殊案件、業者補件、送樣檢驗、繳費、入帳或證書寄送時間)。
- 三、衛生證明：須實地查核20工作天；不須實地查核8工作天(不包含特殊案件、業者補件、衛生機關安排實地查核時間、複查、繳費、入帳或證書寄送時間)。
- 四、加工衛生證明(申請行政院農業委員會動植物防疫檢疫局「輸出動物產品檢疫證明書」涉及食品衛生安全加註條件查核專用)：20工作天(不包含特殊案件、業者補件、送樣檢驗、確認實地查核時間、複查、繳費、入帳或證書寄送時間)。