



**快速操作指引-僅限台灣銷售**  
**中文-TAIWAN**  
**PCL SELF TEST-COVID19 Ag**  
**俐泓-皇冠版-唾液式家用新冠病毒抗原快篩**  
**試劑套組**  
**型號 COVO4ST**

製造業者名稱: PCL INC  
製造業者地址: Rm701, Digital-ro  
9-gil, Geumcheon-gu, Seoul,  
08510, Republic of Korea  
醫療器材商名稱:  
俐泓實業有限公司  
醫療器材商地址: 新北市新莊區新  
北大道三段五號三樓之二  
諮詢電話 (02) 8521-5039  
防疫專案核准輸入第1111608485  
號

**核准之使用範圍與用途:**  
本產品為家用型檢驗試劑, 利用免疫層析法, 定性檢測有或無症  
狀疑似感染COVID- 19的2歲以上患者之人類唾液檢體中存在的  
SARS-CoV-2核殼蛋白抗原。陽性結果並不能排除細菌感染或與  
其他病毒共同感染, 陰性結果不能排除SARS-CoV-2感染。不應  
單以本產品檢驗結果做為病患管理之唯一依據。  
2歲-13歲以下兒童及青少年, 應由家長協助檢測。  
使用前應先放置在室溫下20分鐘, 始可開始使用。  
若較難準確採樣檢體, 可請他人協助。

## 使用者快速操作指引

## 產品內容物



測試卡匣/乾燥劑/噴嘴蓋/採集管/紙漏斗/說明書

### 步驟1



洗淨或消毒雙手, 開始前務必確認手  
部乾燥, 建議使用一次性手套,  
避免汙染。



檢查保存期限, 如發現過期,  
請勿使用。



打開包裝袋, 檢查內容物是否齊全, 如右圖(一)  
小心撕開採集管上端的封膜, 請避免液體濺出

### 步驟2



依圖示將紙漏斗摺成杯狀,  
正確組裝, 以避免採集過程中,  
樣本洩漏。



將紙漏斗裝入採集管頂端,  
小心避免液體濺出。



將足夠的唾液含在嘴裡30秒  
吐入唾液, 直至採集管的指示線  
(Line)。小心避免吐出痰液。

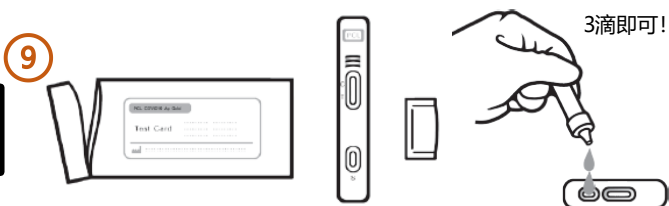


蓋緊噴嘴蓋



上下翻轉採集管10次

### 步驟3



取出測試卡匣, 置於平坦處。滴入3滴檢體在測試卡匣的S字母處。



等待10分鐘。  
不可超過20分鐘,  
會影響檢測結果。

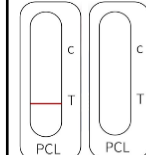
## 檢測結果判讀



**陰性結果:** 如果您只看見控制(C)線,  
表示未偵測到新冠病毒。然而, 此  
結果亦可能有偽陰性或採檢時病毒  
量較低無法被偵測之可能, 請遵循  
疾病管制署防疫規範, 做好個人防  
護, 持續自我健康管理。



**陽性結果:** 如果看到控制(C)和測試  
(T)兩線, 表示檢測到新冠病毒。  
您很可能感染新冠肺炎, 請配合中  
央疫情指揮中心規定執行相關防疫  
措施。



如果出現左圖二種結果,  
表示測試無作用且無效,  
可能是因測試程序不正確  
而導致, 請依正確步驟,  
再次進行測試。

- 測試完成後, 如檢驗結果為陽性, 請將  
檢體及檢測裝置妥善密封, 請配合中央流  
行疫情指揮中心規定執行相關的防疫措施。
- 測試完成後, 如檢驗結果為陰性, 請將  
檢體及檢測裝置放在塑膠處理袋中密封,  
並將所有測試包材料丟棄在垃圾桶內。