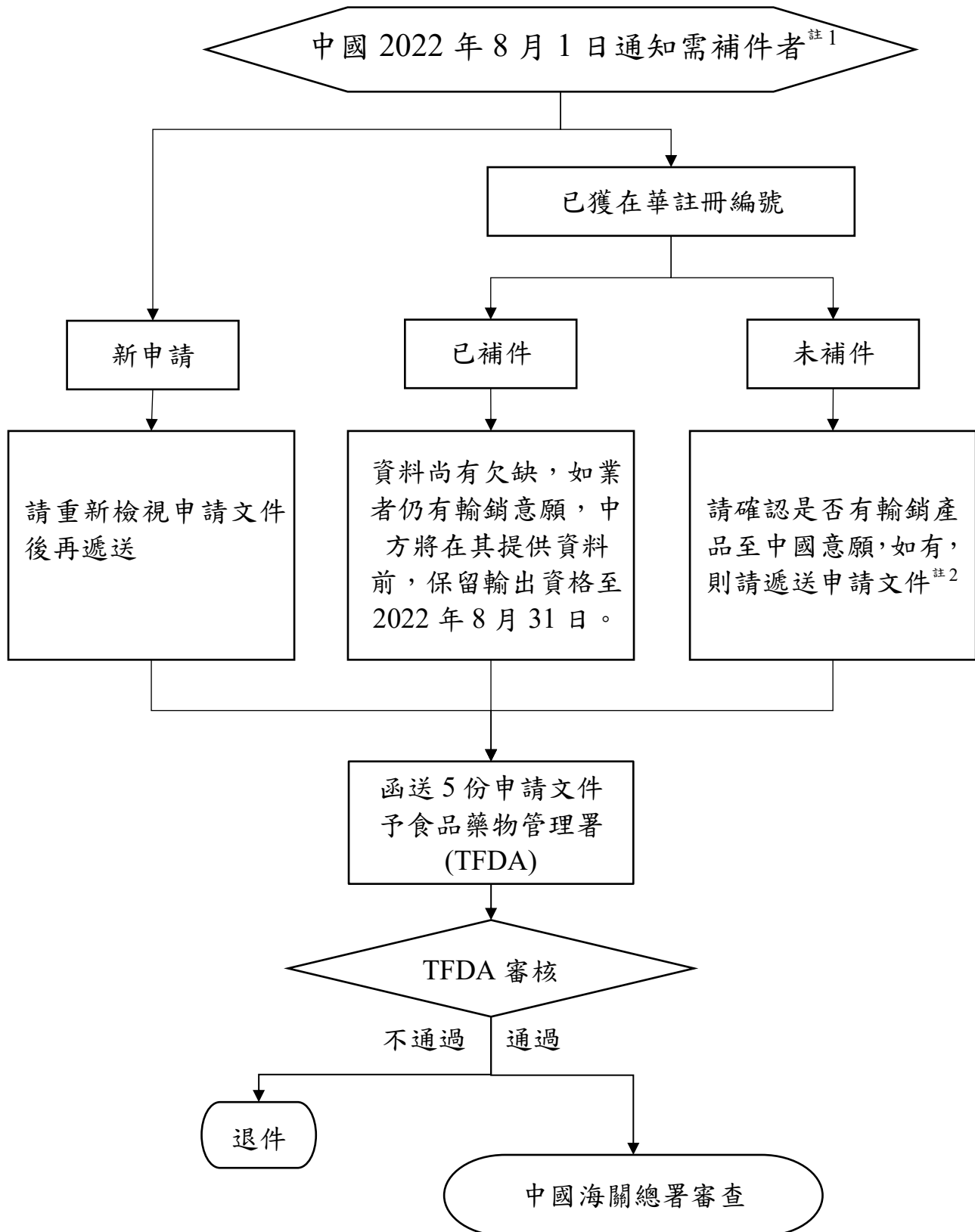


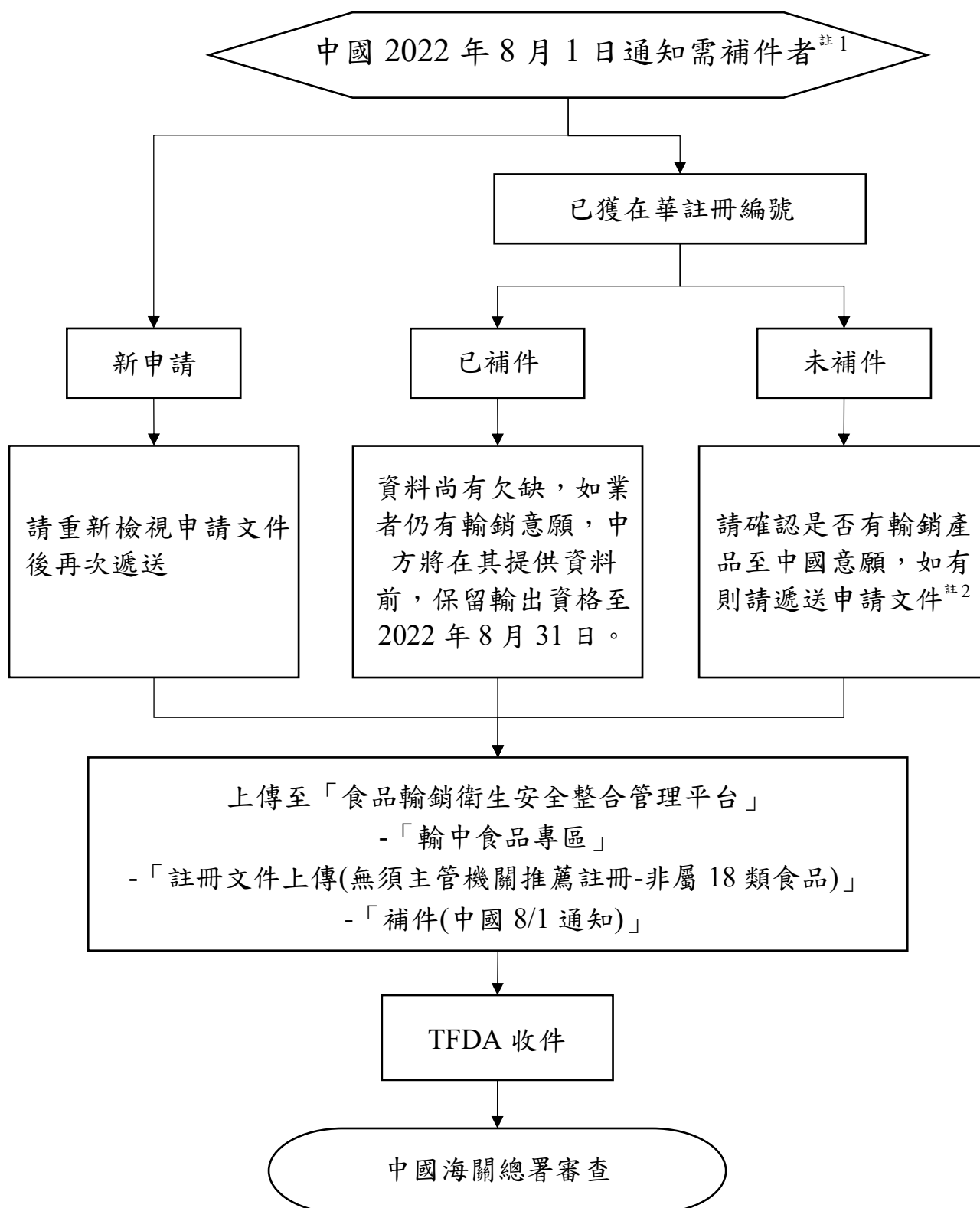
輸中國食品之生產企業推薦註冊補件作業流程



註 1：經濟部標準檢驗局驗證之水產品工廠、倉儲廠請洽經濟部標準檢驗局，漁船請洽行政院農業委員會漁業署

註 2：如有接獲食藥署公文表示已將文件遞交予中國，惟因中國通知未收到註冊文件，仍請重新檢視申請文件，並再次遞交。如確定不再修改文件內容，則請函送本署說明欲使用原申請文件，本署將再次遞交原申請文件

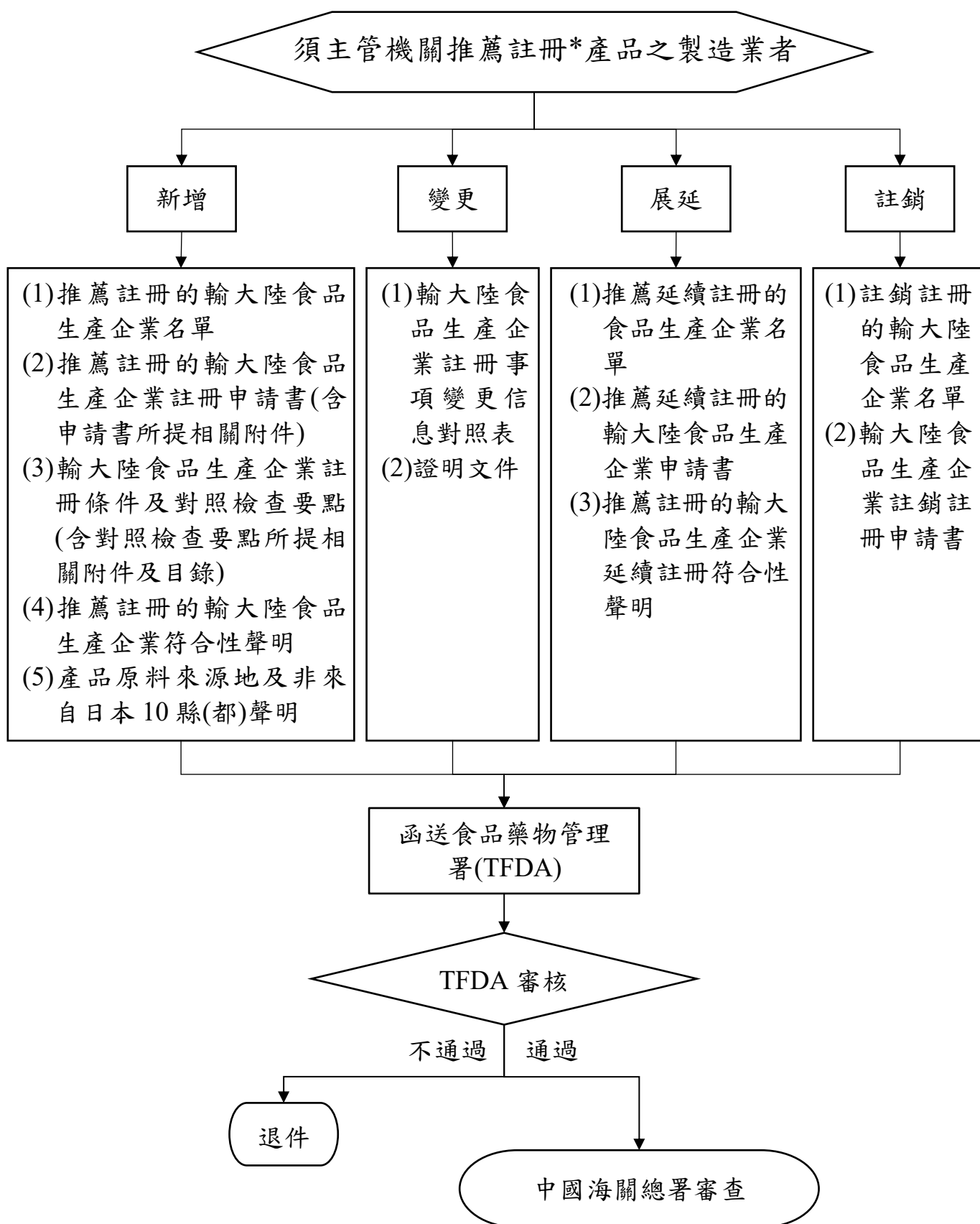
輸中國食品之生產企業自行註冊補件作業流程



註 1：非屬中國公布 18 類須主管機關推薦註冊產品，酒類請洽財政部國庫署。

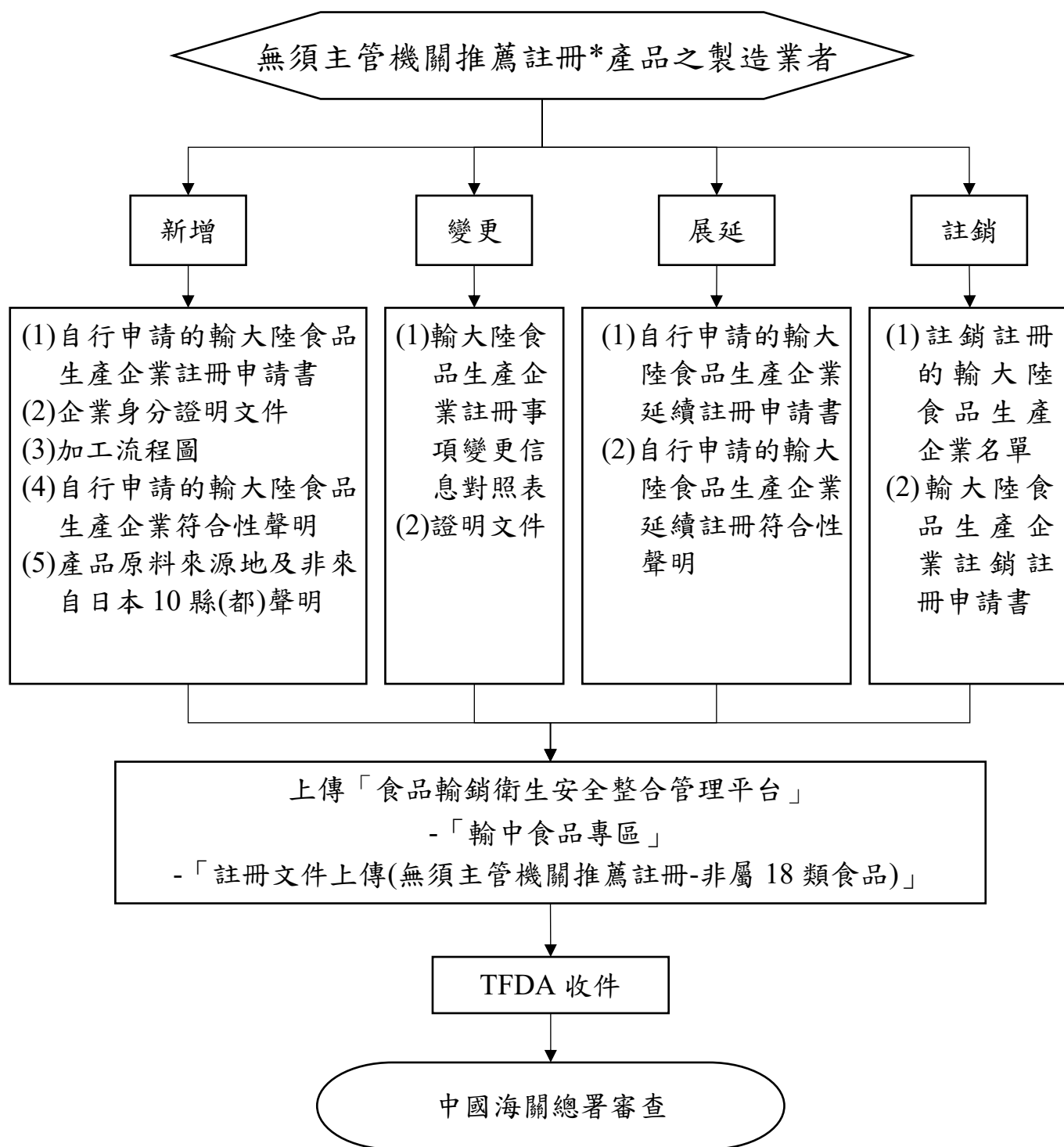
註 2：如曾經上傳註冊文件至輸銷平台且狀態顯示食藥署已送中國，仍請重新檢視申請文件，並再次遞交「註冊文件上傳(無須主管機關推薦註冊-非屬 18 類食品)」-「補件(中國 8/1 通知)」

輸中國食品之生產企業註冊作業流程(推薦註冊)



*中國僅提供 14 類須主管機關推薦註冊產品(1)水產品、(2)乳品、(3)蜂產品、(4)食用油脂和油料、(5)包餡麵食、(6)食用穀物、(7)穀物製粉工業產品和麥芽、(8)保鮮和脫水蔬菜以及乾豆、(9)調味料、(10)堅果與籽類、(11)乾果、(12)特殊膳食食品及(13)保健食品(14)未烘焙的咖啡豆。

輸中國食品之生產企業註冊作業流程(自行註冊)



*註：非屬中國公布 18 類須主管機關推薦註冊產品，酒類請洽財政部國庫署。