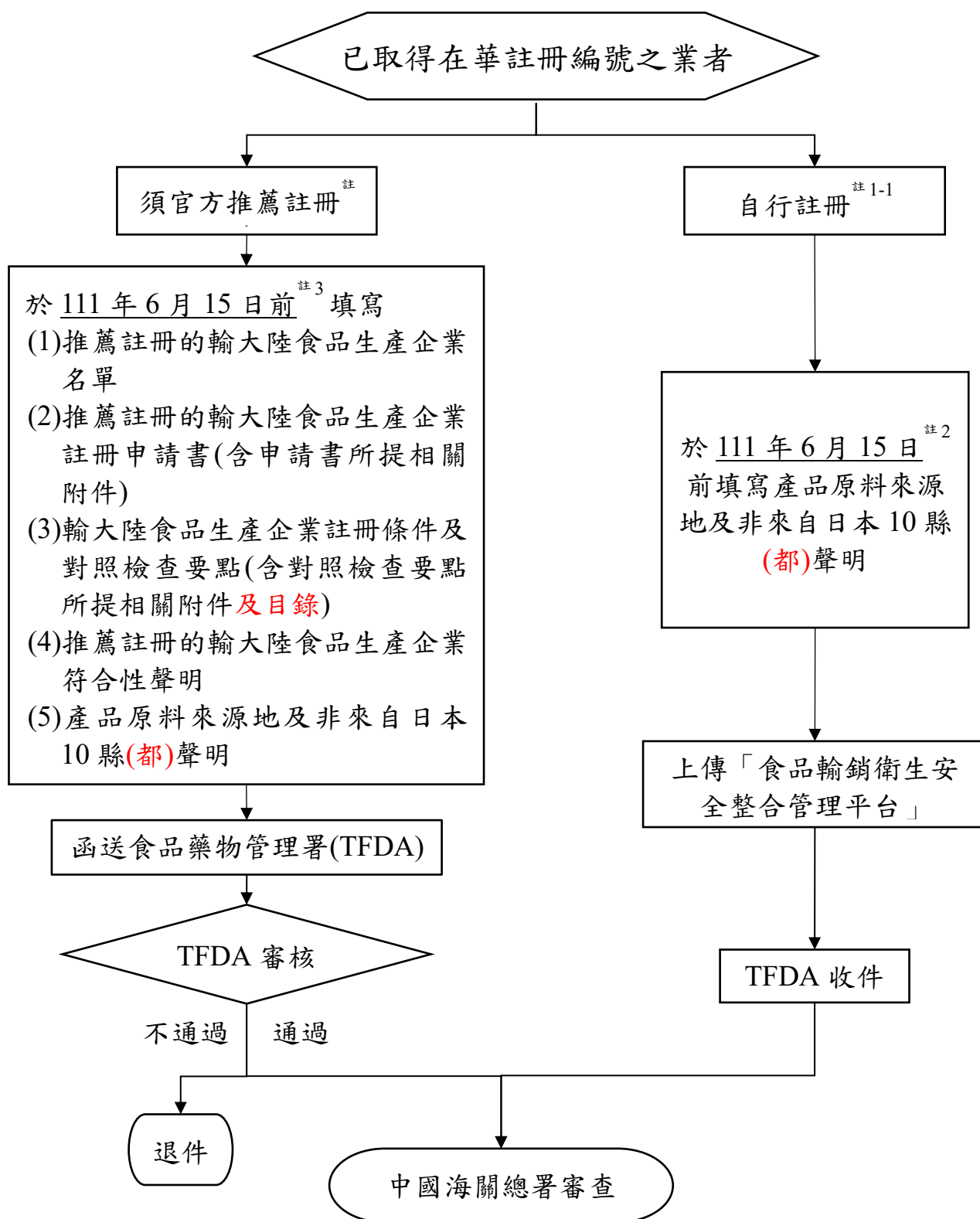


輸中國食品之生產企業註冊補件作業流程



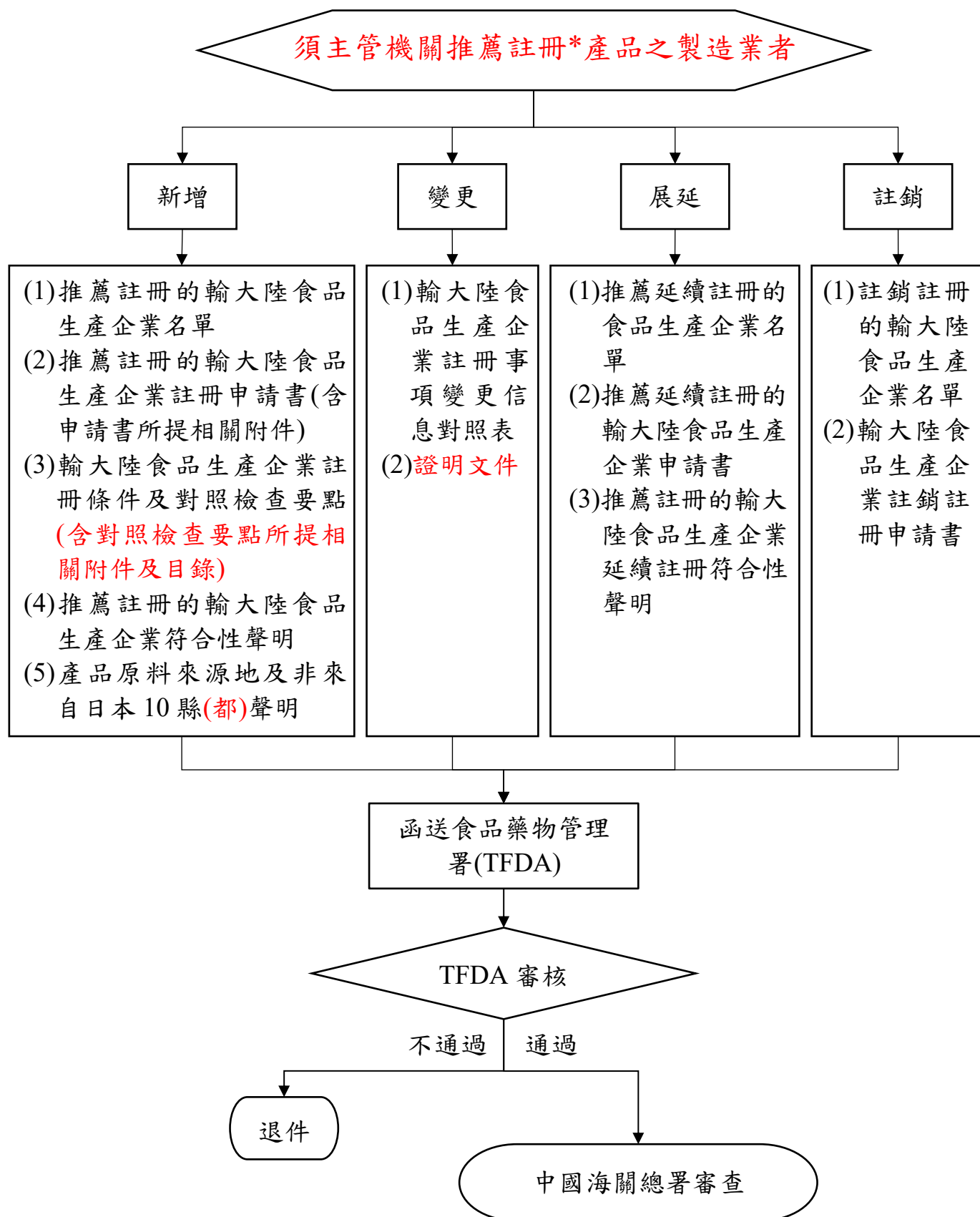
註1：經濟部標準檢驗局驗證之水產品工廠、倉儲廠請洽經濟部標準檢驗局，漁船請洽行政院農業委員會漁業署；

註1-1：酒類請洽財政部國庫署

註2：中國要求須於111年6月30日前完成補件。

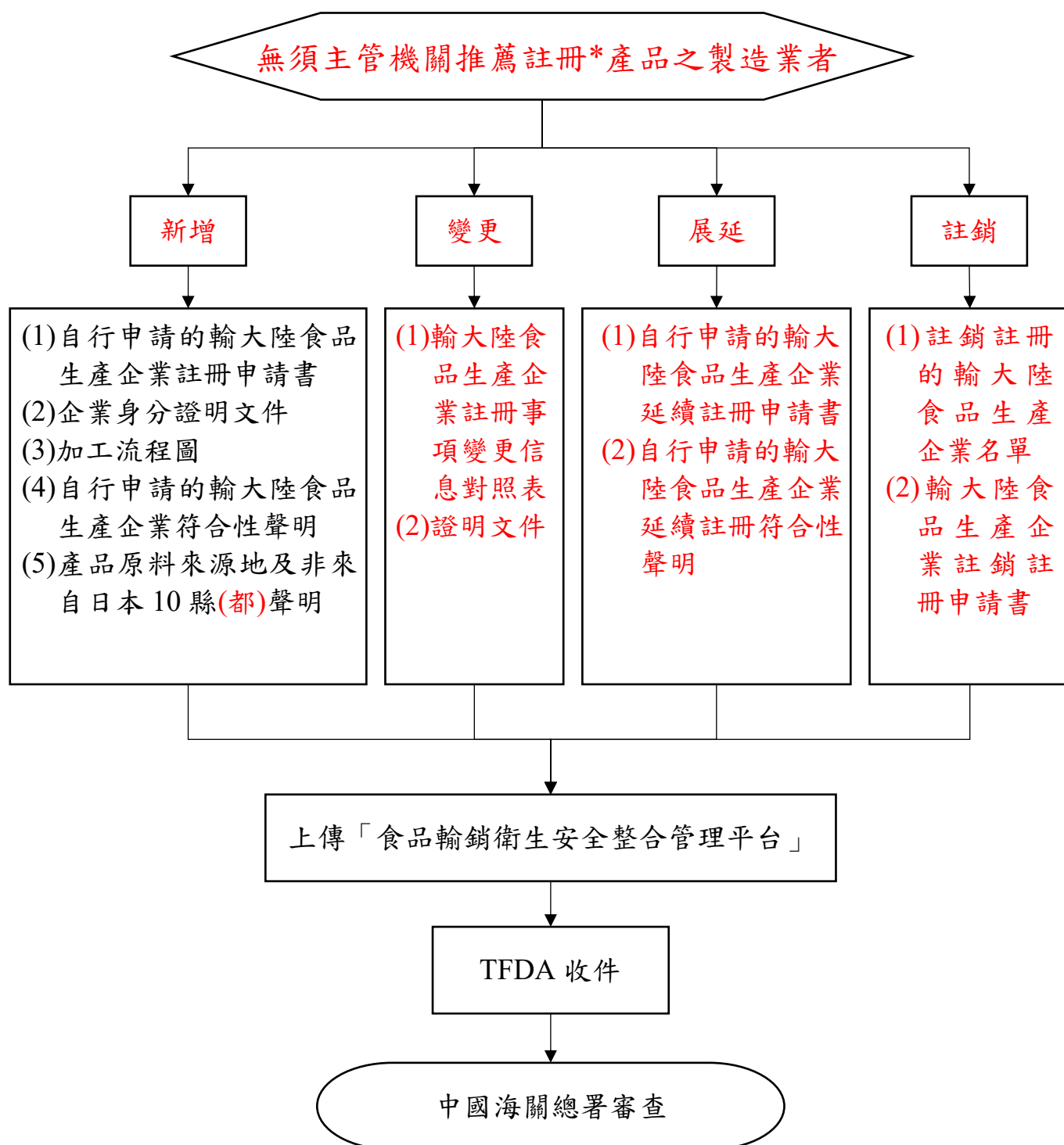
註3：中國2022年3月30日信件要求須於111年6月30日前完成補件。

輸中國食品之生產企業註冊作業流程(推薦註冊)



*中國僅提供 14 類須主管機關推薦註冊產品(1)水產品、(2)乳品、(3)蜂產品、(4)食用油脂和油料、(5)包餡麵食、(6)食用穀物、(7)穀物製粉工業產品和麥芽、(8)保鮮和脫水蔬菜以及乾豆、(9)調味料、(10)堅果與籽類、(11)乾果、(12)特殊膳食食品及(13)保健食品(14)未烘焙的咖啡豆。

輸中國食品之生產企業註冊作業流程(自行註冊)



*註：非屬中國公布 18 類須主管機關推薦註冊產品，酒類請洽財政部國庫署。