

# 銳偵 家用新冠肺炎抗原快速檢測試劑 使用說明書 (型號：G69RHSD1)

防疫專案核准輸入第1106608063號

本說明書適用於 BIOCREDIT COVID-19 Ag Home Test Nasal，使用此檢測之前，請詳細閱讀使用說明。

## ■ 使用範圍與用途

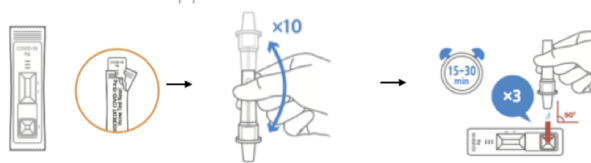
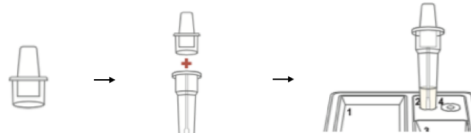
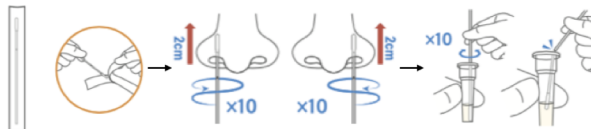
本產品為家用型檢驗試劑，利用側向流動原理，定性檢測疑似感染 COVID-19 患者自行採集之人類鼻腔檢體中存在的 SARS-CoV-2 核殼蛋白抗原。陽性結果並不能排除細菌感染或與其他病毒共同感染；陰性結果不能排除 SARS-CoV-2 感染。本檢測僅提供初步篩選結果。不應單以本產品檢驗結果作為病患管理之唯一依據。

### 一、使用前注意事項：清潔雙手，並確認產品內容物。



使用洗手乳或肥皂  
將雙手清洗乾淨並擦乾

### 二、操作步驟：



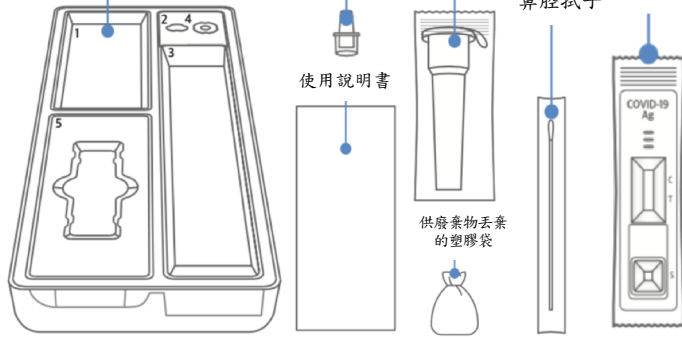
塑膠材質托盤

過濾蓋

檢測液管

已滅菌  
鼻腔拭子

測試片



使用說明書

供廢棄物丟棄  
的塑膠袋

### 步驟一、檢測前的準備

- > 用紙巾輕輕擤鼻子 3 次，以去除鼻中異物。
- > 用肥皂或洗手液，徹底洗手並擦乾。
- > 戴上手套，同時可準備計時器。

### 步驟二、準備檢測液管

- > 小心撕開鋁箔外包装，取出檢測液管。
- > 緩緩撕掉檢測液管上的鋁箔封膜，避免液體漏出。
- > 將檢測液管置放到管固定孔 (2) 中。

### 步驟三、用鼻腔拭子採樣

- > 小心撕開已滅菌鼻腔拭子的外包装，避免觸碰到拭子尖端。
- > 將棉棒輕輕插入鼻孔中約 2 公分，對著鼻壁旋轉約 10 次，慢慢取出棉棒，對另一側鼻孔重複相同步驟。
- > 將鼻腔拭子插入檢測液管中，輕輕旋轉約 10 次，在棉棒標示的斷點處折斷棉棒。

### 步驟四、蓋上過濾蓋

- > 將拭子尖端保留於管內，用過濾蓋蓋緊，勿將已組成的過濾蓋與檢測液管分開。
- > 將已組成的過濾蓋與檢測液管置放到管固定孔 (2) 中。

### 步驟五、測試片執行檢測

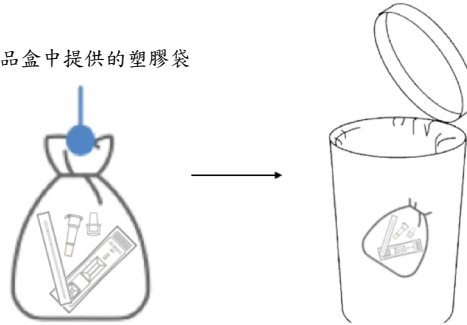
- > 小心撕開測試片的鋁箔外包装，取出測試片。
- > 將採樣後的檢測液管輕輕反轉混合 10 次。
- > 將 3 滴採樣後的檢測液滴入樣品孔 (S) 中，靜待約 15 到 30 分鐘後，即可判讀結果。

### 三、結果判讀：

結果	圖示	判讀
陰性		結果視框中僅出現一條紅色的控制組線“C”。 [陰性結果：表示未在您的樣本中找到 COVID-19 的病毒。若若出現 COVID-19 症狀，請撥打 1922 或聯繫當地衛生局，依指示儘速就醫。]
陽性		兩條線：結果視框中同時出現一條黑色測試組線“T”以及一條紅色的控制組線“C”。 [陽性結果：表示您很可能感染 COVID-19，請立即前往鄰近的社區採檢院所檢測，並依據中央疫情指揮中心規定執行相關防疫措施。]
		* 即使測試線 (T) 是微弱的，也應判讀為陽性結果。
無效		結果視框中沒有出現控制組線“C”，建議將此樣本重新進行檢測。
		[無效結果：表示可能操作過程有錯誤或是產品出現問題，導致結果無效，請立即檢查關於該劑盒的使用方法是否有誤，若有問題請務必聯繫購買處。]

### 四、廢棄物處理：將使用過的所有產品內容物集中至提供的塑膠袋中，依據檢測結果做不同處置。

產品盒中提供的塑膠袋



若檢測結果為陰性，  
請將檢體及檢測裝置妥善密封放在塑膠處理袋中密封，並將所有測試包材料丟棄在垃圾桶內。

若檢測結果為陽性，  
需前往鄰近的社區採檢院所進行第二次檢測，並將本次自行檢測的檢體及檢測裝置妥善密封，交付篩檢站進行醫療廢棄物處理。



(使用說明影片連結)

製造商名稱：Rapigen, Inc.  
製造商地址：3-4F, 16, LS-ro 91beon-gil, Dongan-gu, Anyang-si, Gyeonggi-do 14119, Republic of Korea

進口商名稱：弘朗生物科技有限公司  
進口商地址：屏東縣麟州鎮南華路24號

弘朗生物科技有限公司  
HomeRun BioTech Inc.

BIOCREDIT COVID-19 Ag Home Test Nasal Rapigen