

## 來源文件類型

來源文件類型：足以佐證產品來源，  
例如：

1. 統一發票
2. 配售或標售之證明文件
3. 經簽章之普通收據
4. 出貨單
5. 支付貨款單據

## 文件載明項目



文件應載明  
原材料、半成品或成品之  
下列項目

1. 收貨日期或批號
2. 名稱
3. 淨重、容量或數量
4. 供應者之名稱、地址及其他  
聯繫方式 (電話或電子郵件)

## 規定對象

所有食品業者 不分業別、規模皆應  
保存產品原材料、半成品及成品  
來源文件。



以書面或電子化型式，至少保存5年以上

## 實施期程

109年1月1日實施

計算基準是由收貨日起



FDA 衛生福利部食品藥物管理署

諮詢專線(02)2787-8200

網址www.fda.gov.tw

廣告

食品製造業者

產品原材料  
半成品及成品

來源文件保存了沒？

文件那麼多，  
到底要保存  
什麼？

食品製造業者▶



## 範例1



我是供應者，我沒有提供來源憑證給下游業者，有範例可參考嗎？

可依規定記載必要事項，製成出貨紀錄表單



### 000 公司

地址：臺北市南港區昆陽街 161-2 號 / 聯絡電話：02-2787-8200

### 出貨單

客戶名稱：RR 公司

訂貨日期：1081225

出貨日期：1090101

品名	規格	淨重 / 容量 / 數量	單價	金額	批號 *
@@	205 毫升 / 瓶	5 箱 (24 瓶 / 箱)	2,000	10,000	1071231
總計金額					10,000

製單人：黃 O 新 1081225 經手人：羅 O 麗 客戶簽收：王 O 大 1090101  
(簽署加註收貨日期\*)

\*批號與收貨日期擇一填寫；藍色字體為符合保存文件法規之必要項目

## 範例2



我的上游供應者沒有提供來源憑證，怎麼辦？

可以自行依規定記載必要事項製成進貨紀錄表單，並經上游供應者簽章確認



### RR 公司

### 進貨單

供應者名稱：000 企業社

地址：臺北市南港區昆陽街 161-2 號 / 聯絡電話：02-2787-8200

收貨日期\*：1090101

品名	規格	淨重 / 容量 / 數量	批號 *
@@	205 毫升 / 瓶	5 箱 (24 瓶 / 箱)	1071231

供應者簽名：羅 O 麗

\*批號與收貨日期擇一填寫；藍色字體為符合保存文件法規之必要項目



### 來源文件類型

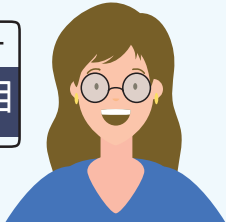
足以佐證產品來源，

例如：

1. 統一發票
2. 配售或標售之證明文件
3. 經簽章之普通收據
4. 出貨單
5. 支付貨款單據



### 文件載明項目



- 文件應載明  
原材料、半成品或成品之  
下列項目
1. 收貨日期或批號
  2. 名稱
  3. 淨重、容量或數量
  4. 供應者之名稱、地址及其他  
聯繫方式 (電話或電子郵件)



### 規定對象

所有食品業者

不分業別、規模皆應保存產品原材料、  
半成品及成品來源文件。



以書面或電子化型式，至少保存5年以上



### 實施期程

109年1月1日實施

計算基準是由收貨日起

食品製造業者

產品原材料、半成品及成品  
來源文件保存了沒？



文件那麼多，  
到底要保存什麼？



## 範例一



我是供應者  
我沒有提供來源憑證  
給下游業者，  
有範例可參考嗎？

## 000 公司

地址：臺北市南港區昆陽街 161-2 號 / 聯絡電話：02-2787-8200

### 出貨單

客戶名稱：RR 公司

訂貨日期：1081225

出貨日期：1090101

品名	規格	淨重 / 容量 / 數量	單價	金額	批號 *
@@	205 毫升 / 瓶	5 箱 (24 瓶 / 箱)	2,000	10,000	1071231
總計金額					10,000

製單人：黃 O 新 1081225

經手人：羅 O 麗

客戶簽收：王 O 大 1090101

(簽署加註收貨日期 \*)

\*批號與收貨日期擇一填寫；藍色字體為符合保存文件法規之必要項目

## 範例二



我的上游供應者  
沒有提供來源憑證，  
怎麼辦？

## RR 公司

### 進貨單

可以自行依規定記載  
必要事項製成進貨紀錄表單，  
並經上游供應者簽章確認

供應者名稱：000 企業社

地址：臺北市南港區昆陽街 161-2 號 / 聯絡電話：02-2787-8200

收貨日期 \*：1090101

品名	規格	淨重 / 容量 / 數量	批號 *
@@	205 毫升 / 瓶	5 箱 (24 瓶 / 箱)	1071231

供應者簽名：羅 O 麗

\*批號與收貨日期擇一填寫；藍色字體為符合保存文件法規之必要項目

