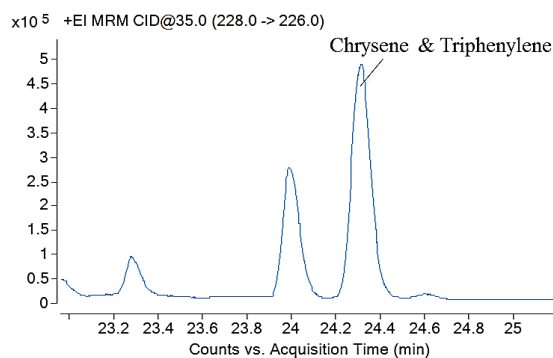


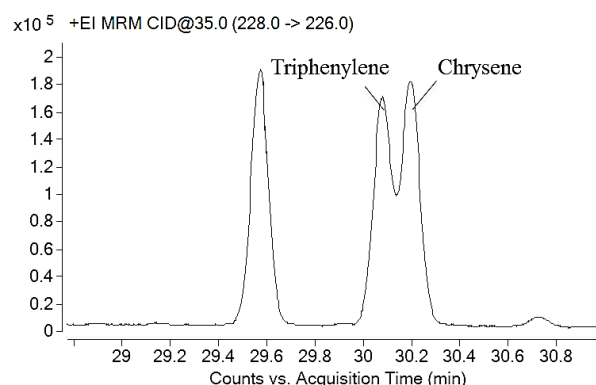
食品中多環芳香族碳氫化合物之檢驗方法注意事項

研究檢驗組 108.12.11

- 一、檢驗方法係分析食品中苯駢芘 (benzo[a]pyrene, BaP)、benz[a]anthracene (BaA)、benzo[b]fluoranthene (BbF)及 chrysene (CHR)等 4 項 PAHs，由於 chrysene 有同分異構物 triphenylene，滯留時間相同，市售部分 PAH 專用管柱尚無法將其分離。
- 二、舉例來說，以分析多環芳香族碳氫化合物專用之 DB-EUPAH 管柱分析 T0668 QC Smoke fish product 參考物質中 PAH4，因無法分離同分異構物 triphenylene，使 chrysene 檢測值高於給定值 (assigned value) 2 倍(圖一)。
- 三、提醒實驗室，應選擇能有效將 triphenylene 及 chrysene 分離之管柱，避免誤判(圖二)。



圖一、DB-EUPAH 管柱分離之層析圖



圖二、Select PAH 管柱分離之層析圖