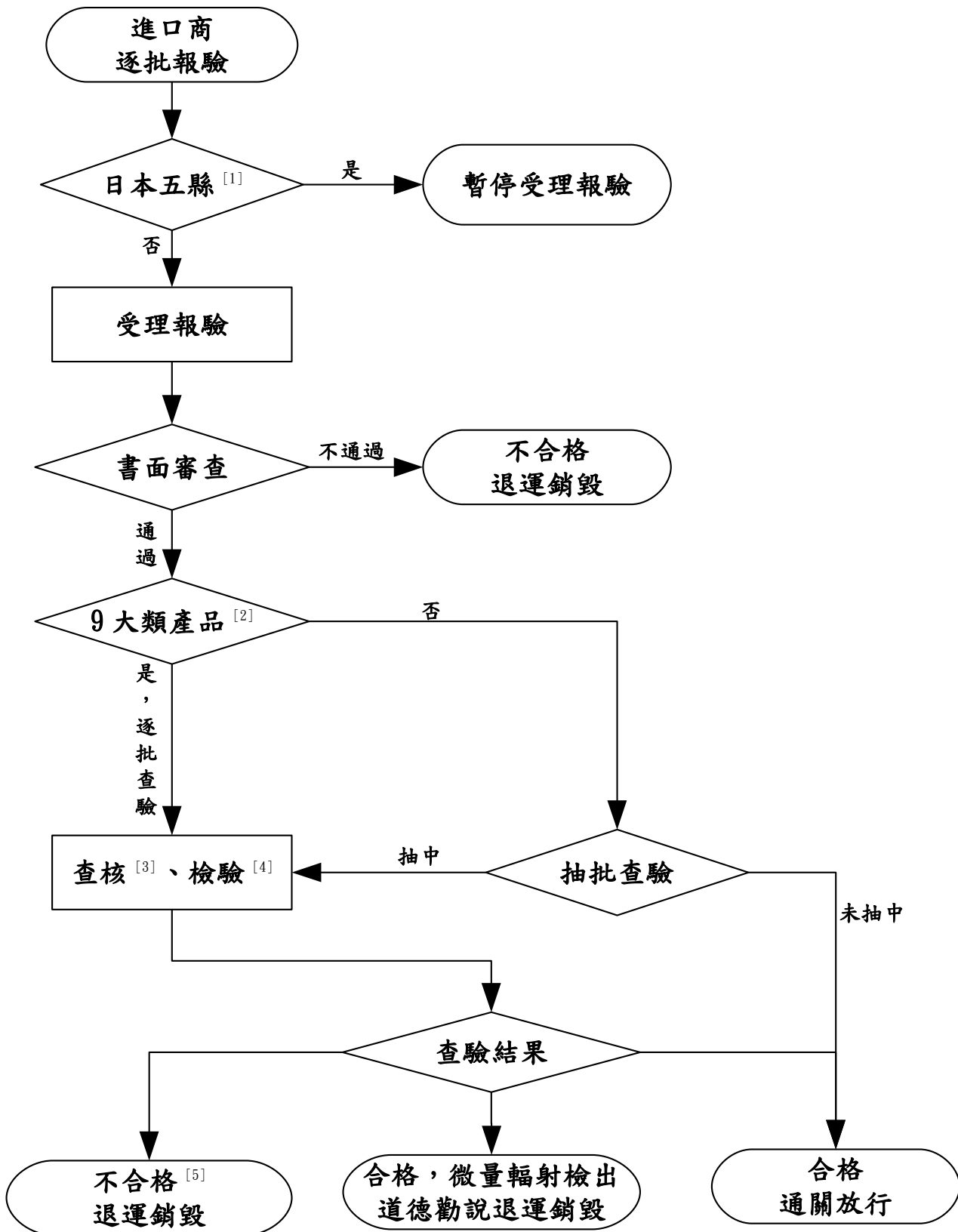


# 日本輸入食品報驗流程



註 [1]：福島縣、茨城縣、櫛木縣、千葉縣、群馬縣。

註 [2]：生鮮冷藏蔬果、冷凍蔬果、活生鮮冷藏水產品、冷凍水產品、乳製品、嬰幼兒食品、礦泉水或飲水、海草類、茶類。

註 [3]：指由查驗人員核對產品品名、規格、包裝，並就其外觀、性狀、標示及其他符合法令規定之檢查。

註 [4]：指由查驗人員抽取樣品送交實驗室，進行感官、化學、生物或物理性之檢查及化驗。

註 [5]：經檢驗輻射超過標準、申報非 5 縣產品，但實際查驗為 5 縣產品、或複合式包裝含 5 縣產品者。