

## 107 年 9 月份食品過敏原標示調查檢驗不合格產品公開資訊表

1. 宜蘭縣政府衛生局送驗「巧益原子巧克力豆」產品成分標示含牛奶相關製品，亦檢出牛成分，惟外包裝未標示食品過敏原醒語資訊



來源廠商(公司名稱)	巧益貿易有限公司
來源廠商(公司地址)	新北市泰山區中港西路 120 巷 13-5 號
製造商(公司名稱)	-
製造商(公司地址)	-
批號	-
製造日期	-
有效日期	2018.09.14
保存期限	壹年
檢驗方法	102 年 11 月 26 日部授食字第 1021951033 號「食品中動物性成分檢驗方法—定性篩選檢驗」 102 年 11 月 27 日部授食字第 1021951087 號「食品中動物性成分檢驗方法—雞成分之定性檢驗」 102 年 11 月 27 日部授食字第 1021951074 號「食品中動物性成分檢驗方法—牛成分之定性檢驗」 102 年 11 月 26 日部授食字第 1021951039 號「食品中植物性成分檢驗方法—花生成分之定性檢驗」 102 年 9 月 6 日部授食字第 1021950329 號「食品中動物性成分檢驗方法—蟹成分之定性檢驗」 102 年 9 月 6 日部授食字第 1021950329 號「食品中植物性成分檢驗方法—芒果成分之定性檢驗」 106 年 1 月 6 日 TFDFAF0012.00 「食品中動物性成分檢驗方法—蝦之定性檢驗」
不合格原因暨檢出量詳細說明	產品成分標示含牛奶相關製品，亦檢出牛成分，惟外包裝未標示食品過敏原醒語資訊 (衛生局已依食品安全衛生管理法第 47 條第 7 款規定，處新臺幣 3 萬元罰鍰)
法規標準	食品安全衛生管理法第 22 條第 1 項第 10 款暨「食品過敏原標示規定」
建議	請業者將該產品進行回收改正標示，以提供消費者正確資訊。
發布日期	2018/11/08

2. 臺北市政府衛生局送驗「全國漁會-彰化區漁會蝦丸」產品成分及食品過敏原醒語資訊皆未含雞蛋相關原料，惟檢出微量雞成分



**全國漁會-彰化區漁會蝦丸**

成份：新鮮蝦肉、新鮮花枝、特選魚漿。食品添加物：磷酸化磷酸二澱粉(粘稠劑)、豬脂、蒜仁、糖、海藻糖、鹽、羧甲基纖維素鈉(粘稠劑)、調味劑(L-麩酸鈉，琥珀酸二鈉，DL-胺基丙酸，5'-次黃嘌呤核苷酸二鈉，5'-鳥嘌呤核苷酸二鈉)、品質改良劑(焦磷酸鈉，偏磷酸鉀，多磷酸鈉，焦磷酸鉀，酸性焦磷酸鈉)、香料、著色劑(二氧化鈦，甘油，丙二醇)、甜味劑(蔗糖素、醋磺內酯鉀)

**本產品含有蝦、花枝及其製品，不適合其過敏體質者食用。**

內容量：300公克  
產地：台灣  
保存方式：-18°C以下冷凍保存365天(係指未開封)(開封後，請儘速食用完畢)  
有效期限：一年  
委託製造商：宏嘉食品股份有限公司  
工廠登記證：99-704684-00

**中華民國全國漁會**  
NATIONAL FISHERMEN'S ASSOCIATION, TAIWAN, ROC  
新北市三重區力行路一段6號  
TEL: (02)8985-3993

製造日期 2018 01 15  
有效日期 2019 01 14

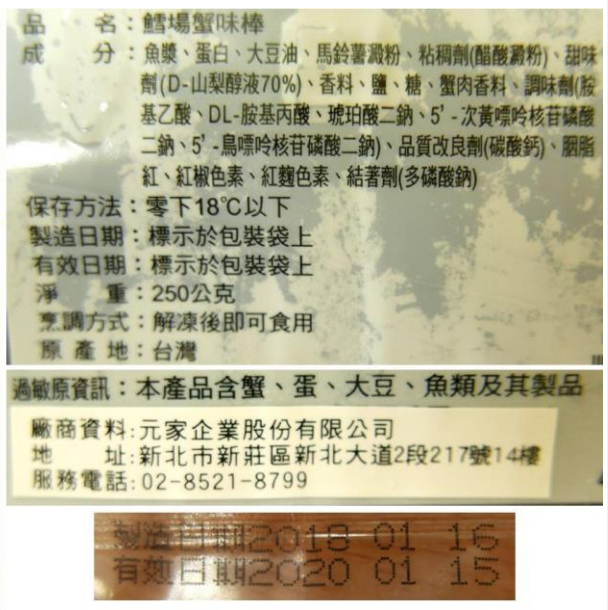
來源廠商(公司名稱)	中華民國全國漁會
來源廠商(公司地址)	新北市三重區力行路一段6號
委製廠商(公司名稱)	宏嘉食品股份有限公司
委製廠商(公司地址)	高雄市岡山區竹圍里嘉新東路1巷5號1樓
批號	-
製造日期	2018.01.15
有效日期	2019.01.14
保存期限	一年
檢驗方法	102年11月26日部授食字第1021951033號「食品中動物性成分檢驗方法—定性篩選檢驗」 102年11月27日部授食字第1021951087號「食品中動物性成分檢驗方法—雞成分之定性檢驗」 102年11月27日部授食字第1021951074號「食品中動物性成分檢驗方法—牛成分之定性檢驗」 102年11月26日部授食字第1021951039號「食品中植物性成分檢驗方法—花生成分之定性檢驗」 102年9月6日部授食字第1021950329號「食品中動物性成分檢驗方法—蟹成分之定性檢驗」 102年9月6日部授食字第1021950329號「食品中植物性成分檢驗方法—芒果成分之定性檢驗」 106年1月6日TFDAF0012.00「食品中動物性成分檢驗方法—蝦之定性檢驗」
不合格原因暨檢出量詳細說明	產品成分及食品過敏原醒語資訊皆未含雞蛋相關原料，惟檢出微量雞成分(衛生局已通知業者立即下架回收該產品改正食品過敏原標示)
法規標準	食品安全衛生管理法第22條第1項第10款暨「食品過敏原標示規定」
建議	請業者將該產品進行回收改正標示，以提供消費者正確資訊。
發布日期	2018/11/08

3. 臺北市政府衛生局送驗「鮮蝦丸」產品成分及食品過敏原醒語資訊皆未含雞蛋相關原料，惟檢出微量雞成分



來源廠商(公司名稱)	台灣紅棗股份有限公司
來源廠商(公司地址)	新竹縣橫山鄉力行村中山街一段5巷13號
委製廠商(公司名稱)	宏嘉食品股份有限公司
委製廠商(公司地址)	高雄市岡山區竹圍里嘉新東路1巷5號1樓
批號	-
製造日期	-
有效日期	2019.01.18
保存期限	一年(冷凍-18°C)
檢驗方法	102年11月26日部授食字第1021951033號「食品中動物性成分檢驗方法—定性篩選檢驗」 102年11月27日部授食字第1021951087號「食品中動物性成分檢驗方法—雞成分之定性檢驗」 102年11月27日部授食字第1021951074號「食品中動物性成分檢驗方法—牛成分之定性檢驗」 102年11月26日部授食字第1021951039號「食品中植物性成分檢驗方法—花生成分之定性檢驗」 102年9月6日部授食字第1021950329號「食品中動物性成分檢驗方法—蟹成分之定性檢驗」 102年9月6日部授食字第1021950329號「食品中植物性成分檢驗方法—芒果成分之定性檢驗」 106年1月6日TFDAF0012.00「食品中動物性成分檢驗方法—蝦之定性檢驗」
不合格原因暨檢出量詳細說明	產品成分及食品過敏原醒語資訊皆未含雞蛋相關原料，惟檢出微量雞成分(衛生局已通知業者立即下架回收該產品改正食品過敏原標示)
法規標準	食品安全衛生管理法第22條第1項第10款暨「食品過敏原標示規定」
建議	請業者將該產品進行回收改正標示，以提供消費者正確資訊。
發布日期	2018/11/08

4. 臺中食品藥物安全處送驗「鱈場蟹味棒」產品成分含蟹肉香料、食品過敏原醒語資訊亦含蟹及其製品，惟未檢出蟹成分



來源廠商(公司名稱)	元家企業股份有限公司
來源廠商(公司地址)	新北市新莊區新北大道2段217號14樓
委製廠商(公司名稱)	-
委製廠商(公司地址)	-
批號	-
製造日期	2018.01.16
有效日期	2020.01.15
保存期限	-
檢驗方法	102年11月26日部授食字第1021951033號「食品中動物性成分檢驗方法—定性篩選檢驗」 102年11月27日部授食字第1021951087號「食品中動物性成分檢驗方法—雞成分之定性檢驗」 102年11月27日部授食字第1021951074號「食品中動物性成分檢驗方法—牛成分之定性檢驗」 102年11月26日部授食字第1021951039號「食品中植物性成分檢驗方法—花生成分之定性檢驗」 102年9月6日部授食字第1021950329號「食品中動物性成分檢驗方法—蟹成分之定性檢驗」 102年9月6日部授食字第1021950329號「食品中植物性成分檢驗方法—芒果成分之定性檢驗」 106年1月6日TFDAF0012.00「食品中動物性成分檢驗方法—蝦之定性檢驗」
不合格原因暨檢出量詳細說明	產品成分含蟹肉香料、食品過敏原醒語資訊亦含蟹及其製品，惟未檢出蟹成分(衛生局已通知業者暫停銷售該產品並改正食品過敏原標示)
法規標準	食品安全衛生管理法第22條第1項第10款暨「食品過敏原標示規定」
建議	請業者將該產品進行回收改正標示，以提供消費者正確資訊。
發布日期	2018/11/08