

106 年 5 月份食品及中藥摻加西藥檢驗不合格產品公開資訊表

財政部關務署臺北關送驗「日本騰素」檢出 Sildenafil 西藥成分不符規定



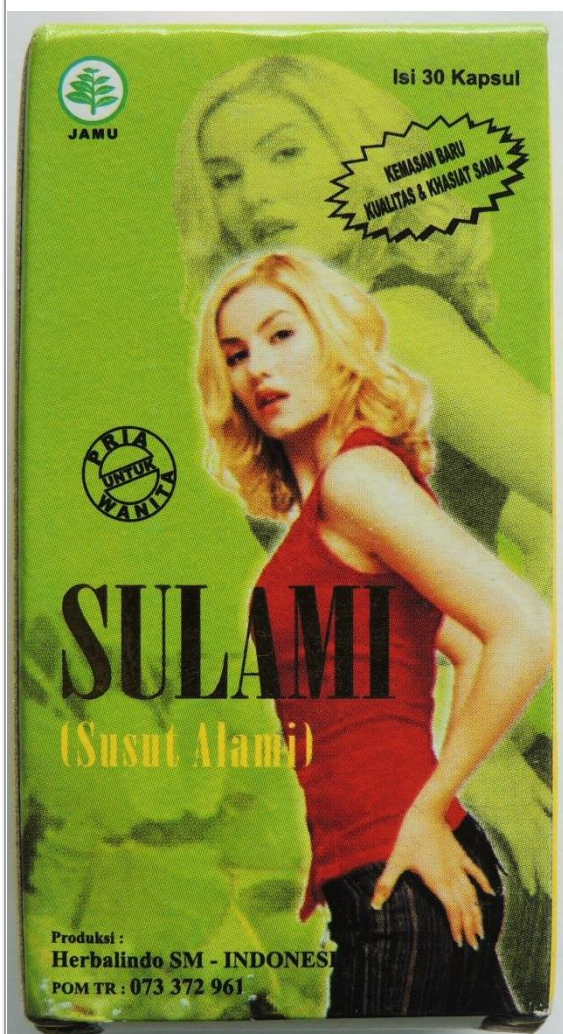
製造商 (公司名稱)	日本滋賀縣制藥株式會社
製造商 (公司位址)	
中國總代理 (公司名稱)	中國香港九龍東北藥行總經銷
中國總代理 (公司位址)	
批號	
製造日期	2017.01.03
有效日期	
保存期限	5 年
檢驗方法	103.2.17 食品藥物管理署建議檢驗方法「中藥及食品中摻加西藥之檢驗方法」
不合格原因暨檢出量詳細說明	檢出 Sildenafil 西藥成分
法規限量標準	涉違反藥事法第 22 條第 1 項第 2 款未經核准擅自輸入之禁藥之規定
建議	本產品檢出違法添加成分恐造成身體危害，請消費者不要食用上述產品。
發布日期	2017/07/06

財政部關務署臺北關送驗「Slim Perfect Legs」檢出 Sibutramine 西藥成分不符規定



Imported & Distributed by (公司名稱)	JP Natural Cosmetic Co., Ltd
Imported & Distributed by (公司地址)	
批號	L13-602
製造日期	1/01/17
有效日期	1/01/19
保存期限	
檢驗方法	103.2.17 食品藥物管理署建議檢驗方法「中藥及食品中摻加西藥之檢驗方法」
不合格原因暨檢出量詳細說明	檢出 Sibutramine 西藥成分
法規限量標準	涉違反藥事法第 22 條第 1 項第 2 款未經核准擅自輸入之禁藥之規定
建議	本產品檢出違法添加成分恐造成身體危害，請消費者不要食用上述產品。
發布日期	2017/07/06

財政部關務署高雄關送驗「SULAMI」檢出 Sibutramine 及 Spironolactone 西藥成分不符規定



Produksi (公司名稱)	Herbalindo SM-INDONESIA
Produksi (公司位址)	
批號	
製造日期	
有效日期	
保存期限	
檢驗方法	103.2.17 食品藥物管理署建議檢驗方法「中藥及食品中摻加西藥之檢驗方法」
不合格原因暨檢出量 詳細說明	檢出 Sibutramine 及 Spironolactone 西藥成分
法規限量標準	涉違反藥事法第 22 條第 1 項第 2 款未經核准擅自輸入之禁藥之規定
建議	本產品檢出違法添加成分恐造成身體危害，請消費者不要食用上述產品。
發布日期	2017/07/06

財政部關務署高雄關送驗「BOTANICAL GOLD」檢出 Sibutramine 西藥成分不符規定



Produced by (公司名稱)	Kunming Dali Industry & Trade Co., Ltd
Produced by (公司位址)	
批號	
製造日期	
有效日期	01.07.2018
保存期限	24 months (2 years)
檢驗方法	103.2.17 食品藥物管理署建議檢驗方法「中藥及食品中摻加西藥之檢驗方法」
不合格原因暨檢出量詳細說明	檢出 Sibutramine 西藥成分
法規限量標準	涉違反藥事法第 22 條第 1 項第 2 款未經核准擅自輸入之禁藥之規定
建議	本產品檢出違法添加成分恐造成身體危害，請消費者不要食用上述產品。
發布日期	2017/07/06

財政部關務署高雄關送驗「LANGSINGALAMI」檢出 Acetaminophen 及 Sibutramine 西藥成分不符規定



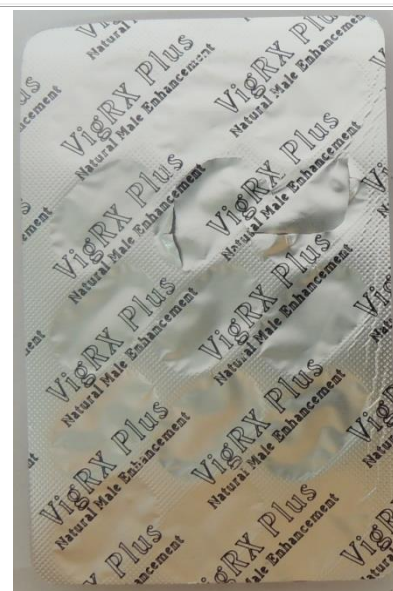
Produksi (公司名稱)	PT. SS HEMACARE Sukabumi-Indonesia
Produksi (公司位址)	
批號	1010108
製造日期	
有效日期	Des 2021
保存期限	
檢驗方法	103.2.17 食品藥物管理署建議檢驗方法「中藥及食品中摻加西藥之檢驗方法」
不合格原因暨檢出量 詳細說明	檢出 Acetaminophen 及 Sibutramine 西藥成分
法規限量標準	涉違反藥事法第 22 條第 1 項第 2 款未經核准擅自輸入之禁藥之規定
建議	本產品檢出違法添加成分恐造成身體危害，請消費者不要食用上述產品。
發布日期	2017/07/06

財政部關務署臺北關送驗「拿破崙 1968」檢出 Lidocaine 西藥成分不符規定



(公司名稱)	
(公司位址)	
批號	
製造日期	
有效日期	1-12-2018
保存期限	
檢驗方法	103.2.17 食品藥物管理署建議檢驗方法「中藥及食品中摻加西藥之檢驗方法」
不合格原因暨檢出量 詳細說明	檢出 Lidocaine 西藥成分
法規限量標準	涉違反藥事法第 22 條第 1 項第 2 款未經核准擅自輸入之禁藥之規定
建議	本產品檢出違法添加成分恐造成身體危害，請消費者不要食用上述產品。
發布日期	2017/07/06

財政部關務署臺北關送驗「VigRX Plus™」檢出 Sildenafil 西藥成分不符規定



Manufactured exclusively for and distributed by (公司名稱)	leading Edge Health
Manufactured exclusively for and distributed by (公司位址)	c/o 149 old Gray Station Road Gray, TN37615
批號	
製造日期	
有效日期	
保存期限	
檢驗方法	103.2.17 食品藥物管理署建議檢驗方法「中藥及食品中摻加西藥之檢驗方法」
不合格原因暨檢出量詳細說明	檢出 Sildenafil 西藥成分
法規限量標準	涉違反藥事法第 22 條第 1 項第 2 款未經核准擅自輸入之禁藥之規定
建議	本產品檢出違法添加成分恐造成身體危害，請消費者不要食用上述產品。
發布日期	2017/07/06

財政部關務署臺北關送驗「牛寶膠囊」檢出 Phenolphthalein 及 Sildenafil 西藥成分不符規定



聯合監製 (公司名稱)	衛生部中國醫療保健國際交流促進會、中國江蘇中醫性學研究所
聯合監製 (公司位址)	
榮譽出品 (公司名稱)	安徽三體醫藥保健品公司
榮譽出品 (公司位址)	
批號	
製造日期	
有效日期	
保存期限	
檢驗方法	103.2.17 食品藥物管理署建議檢驗方法「中藥及食品中摻加西藥之檢驗方法」
不合格原因暨檢出量 詳細說明	檢出 Phenolphthalein 及 Sildenafil 西藥成分
法規限量標準	涉違反藥事法第 22 條第 1 項第 2 款未經核准擅自輸入之禁藥之規定
建議	本產品檢出違法添加成分恐造成身體危害，請消費者不要食用上述產品。
發布日期	2017/07/06

財政部關務署臺北關送驗「牛寶膠囊」檢出 Phenolphthalein 及 Sildenafil 西藥成分不符規定



聯合監製 (公司名稱)	衛生部中國醫療保健國際交流促進會、中國江蘇中醫性學研究所
聯合監製 (公司位址)	
榮譽出品 (公司名稱)	安徽三體醫藥保健品公司
榮譽出品 (公司位址)	
批號	
製造日期	
有效日期	
保存期限	
檢驗方法	103.2.17 食品藥物管理署建議檢驗方法「中藥及食品中摻加西藥之檢驗方法」
不合格原因暨檢出量 詳細說明	檢出 Phenolphthalein 及 Sildenafil 西藥成分
法規限量標準	涉違反藥事法第 22 條第 1 項第 2 款未經核准擅自輸入之禁藥之規定
建議	本產品檢出違法添加成分恐造成身體危害，請消費者不要食用上述產品。
發布日期	2017/07/06

財政部關務署臺北關送驗「牛寶膠囊」檢出 Phenolphthalein 及 Sildenafil 西藥成分不符規定



聯合監製 (公司名稱)	衛生部中國醫療保健國際交流促進會、中國江蘇中醫性學研究所
聯合監製 (公司位址)	
榮譽出品 (公司名稱)	安徽三體醫藥保健品公司
榮譽出品 (公司位址)	
批號	
製造日期	
有效日期	
保存期限	
檢驗方法	103.2.17 食品藥物管理署建議檢驗方法「中藥及食品中摻加西藥之檢驗方法」
不合格原因暨檢出量 詳細說明	檢出 Phenolphthalein 及 Sildenafil 西藥成分
法規限量標準	涉違反藥事法第 22 條第 1 項第 2 款未經核准擅自輸入之禁藥之規定
建議	本產品檢出違法添加成分恐造成身體危害，請消費者不要食用上述產品。
發布日期	2017/07/06

財政部關務署臺北關送驗「牛寶膠囊」檢出 Phenolphthalein 及 Sildenafil 西藥成分不符規定



聯合監製 (公司名稱)	衛生部中國醫療保健國際交流促進會、中國江蘇中醫性學研究所
聯合監製 (公司位址)	
榮譽出品 (公司名稱)	安徽三體醫藥保健品公司
榮譽出品 (公司位址)	
批號	
製造日期	
有效日期	
保存期限	
檢驗方法	103.2.17 食品藥物管理署建議檢驗方法「中藥及食品中摻加西藥之檢驗方法」
不合格原因暨檢出量 詳細說明	檢出 Phenolphthalein 及 Sildenafil 西藥成分
法規限量標準	涉違反藥事法第 22 條第 1 項第 2 款未經核准擅自輸入之禁藥之規定
建議	本產品檢出違法添加成分恐造成身體危害，請消費者不要食用上述產品。
發布日期	2017/07/06

財政部關務署臺北關送驗「牛寶膠囊」檢出 Phenolphthalein 及 Sildenafil 西藥成分不符規定



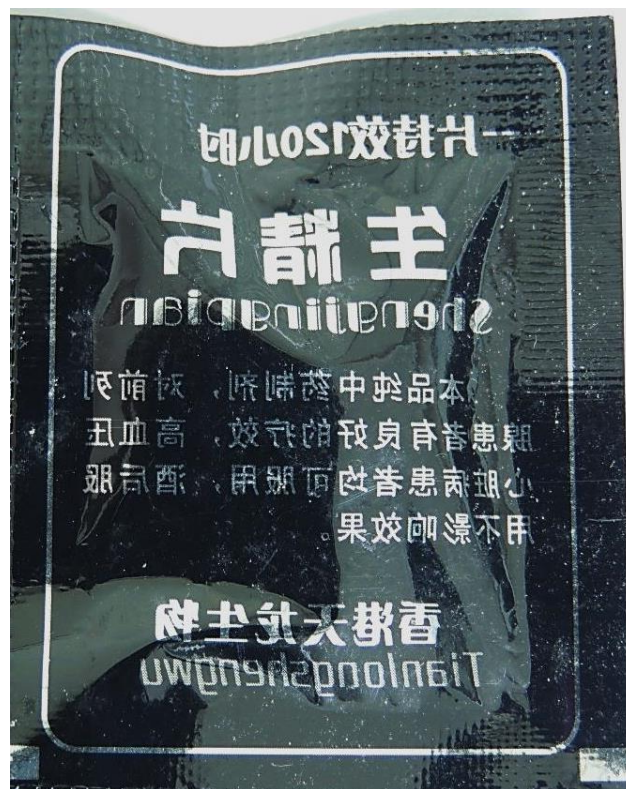
聯合監製 (公司名稱)	衛生部中國醫療保健國際交流促進會、中國江蘇中醫性學研究所
聯合監製 (公司位址)	
榮譽出品 (公司名稱)	安徽三體醫藥保健品公司
榮譽出品 (公司位址)	
批號	
製造日期	
有效日期	
保存期限	
檢驗方法	103.2.17 食品藥物管理署建議檢驗方法「中藥及食品中摻加西藥之檢驗方法」
不合格原因暨檢出量 詳細說明	檢出 Phenolphthalein 及 Sildenafil 西藥成分
法規限量標準	涉違反藥事法第 22 條第 1 項第 2 款未經核准擅自輸入之禁藥之規定
建議	本產品檢出違法添加成分恐造成身體危害，請消費者不要食用上述產品。
發布日期	2017/07/06

財政部關務署臺北關送驗「牛寶膠囊」檢出 Phenolphthalein 及 Sildenafil 西藥成分不符規定



聯合監製 (公司名稱)	衛生部中國醫療保健國際交流促進會、中國江蘇中醫性學研究所
聯合監製 (公司位址)	
榮譽出品 (公司名稱)	安徽三體醫藥保健品公司
榮譽出品 (公司位址)	
批號	
製造日期	
有效日期	
保存期限	
檢驗方法	103.2.17 食品藥物管理署建議檢驗方法「中藥及食品中摻加西藥之檢驗方法」
不合格原因暨檢出量 詳細說明	檢出 Phenolphthalein 及 Sildenafil 西藥成分
法規限量標準	涉違反藥事法第 22 條第 1 項第 2 款未經核准擅自輸入之禁藥之規定
建議	本產品檢出違法添加成分恐造成身體危害，請消費者不要食用上述產品。
發布日期	2017/07/06

財政部關務署臺北關送驗「生精片」檢出 Acetaminophen 及 Sildenafil 西藥成分不符規定



(公司名稱)	
(公司位址)	
批號	
製造日期	
有效日期	
保存期限	
檢驗方法	103.2.17 食品藥物管理署建議檢驗方法「中藥及食品中摻加西藥之檢驗方法」
不合格原因暨檢出量 詳細說明	檢出 Acetaminophen 及 Sildenafil 西藥成分
法規限量標準	涉違反藥事法第 22 條第 1 項第 2 款未經核准擅自輸入之禁藥之規定
建議	本產品檢出違法添加成分恐造成身體危害，請消費者不要食用上述產品。
發布日期	2017/07/06

財政部關務署高雄關送驗「麗瘦咖啡」檢出 Sibutramine 西藥成分不符規定



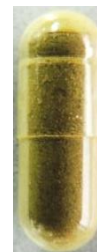
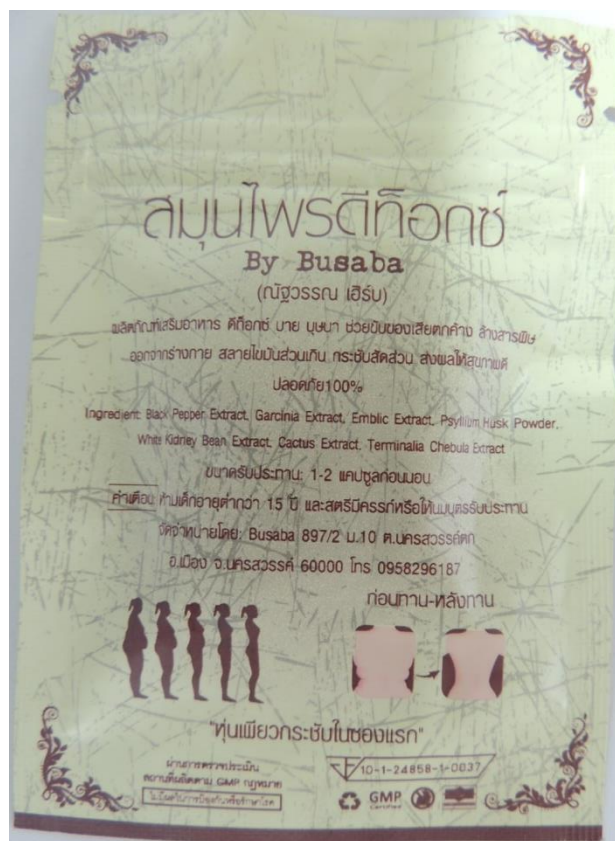
監制 (公司名稱)	百安(香港)國際集團有限公司
監制 (公司位址)	
批號	
製造日期	
有效日期	
保存期限	
檢驗方法	103.2.17 食品藥物管理署建議檢驗方法「中藥及食品中摻加西藥之檢驗方法」
不合格原因暨檢出量 詳細說明	檢出 Sibutramine 西藥成分
法規限量標準	涉違反藥事法第 22 條第 1 項第 2 款未經核准擅自輸入之禁藥之規定
建議	本產品檢出違法添加成分恐造成身體危害，請消費者不要食用上述產品。
發布日期	2017/07/06

財政部關務署高雄關送驗「IDOL SLIM COFFEE」檢出 Sibutramine 西藥成分不符規定



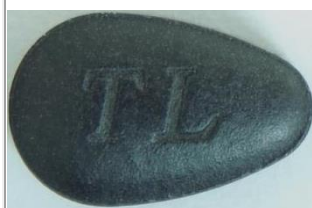
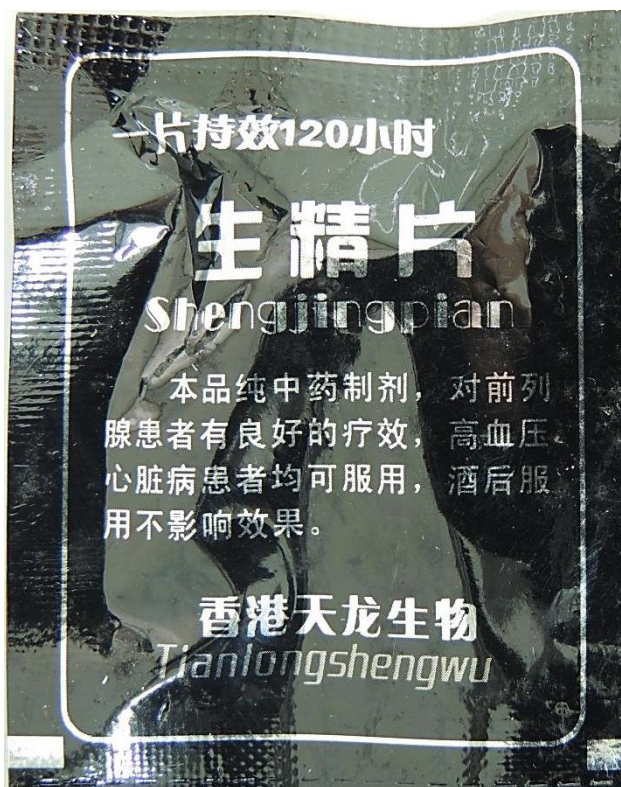
(公司名稱)	
(公司位址)	
批號	
製造日期	
有效日期	
保存期限	
檢驗方法	103.2.17 食品藥物管理署建議檢驗方法「中藥及食品中摻加西藥之檢驗方法」
不合格原因暨檢出量 詳細說明	檢出 Sibutramine 西藥成分
法規限量標準	涉違反藥事法第 22 條第 1 項第 2 款未經核准擅自輸入之禁藥之規定
建議	本產品檢出違法添加成分恐造成身體危害，請消費者不要食用上述產品。
發布日期	2017/07/06

財政部關務署高雄關送驗「สมุนไพรดีท็อกซ์」檢出 Bisacodyl 西藥成分不符規定



(公司名稱)	
(公司位址)	
批號	
製造日期	
有效日期	
保存期限	
檢驗方法	103.2.17 食品藥物管理署建議檢驗方法「中藥及食品中摻加西藥之檢驗方法」
不合格原因暨檢出量 詳細說明	檢出 Bisacodyl 西藥成分
法規限量標準	涉違反藥事法第 22 條第 1 項第 2 款未經核准擅自輸入之禁藥之規定
建議	本產品檢出違法添加成分恐造成身體危害，請消費者不要食用上述產品。
發布日期	2017/07/06

財政部關務署臺北關送驗「生精片」檢出 Acetaminophen 及 Sildenafil 西藥成分不符規定



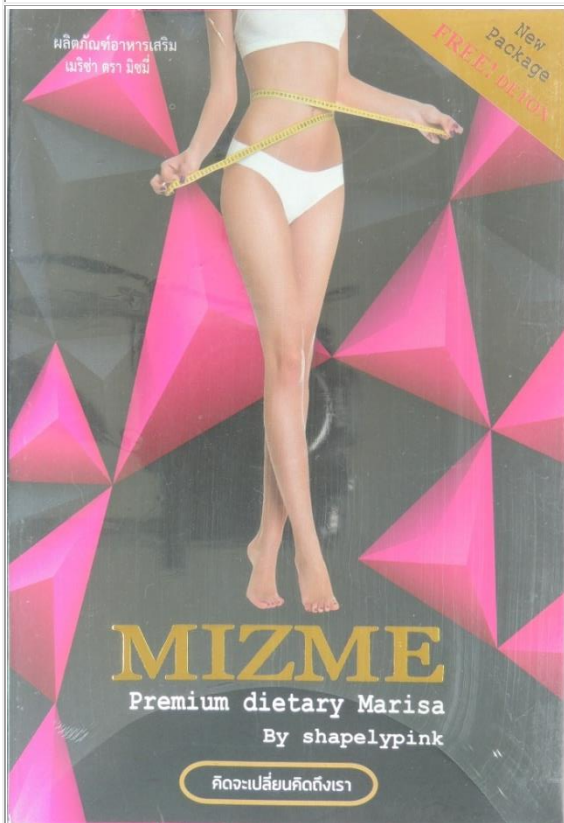
(公司名稱)	
(公司位址)	
批號	
製造日期	
有效日期	
保存期限	
檢驗方法	103.2.17 食品藥物管理署建議檢驗方法「中藥及食品中摻加西藥之檢驗方法」
不合格原因暨檢出量 詳細說明	檢出 Acetaminophen 及 Sildenafil 西藥成分
法規限量標準	涉違反藥事法第 22 條第 1 項第 2 款未經核准擅自輸入之禁藥之規定
建議	本產品檢出違法添加成分恐造成身體危害，請消費者不要食用上述產品。
發布日期	2017/07/06

財政部關務署臺北關送驗「還原最美的你」檢出 Caffeine 成分不符規定



(公司名稱)	
(公司位址)	
批號	
製造日期	2017/01/28
有效日期	
保存期限	24 months
檢驗方法	103.2.17 食品藥物管理署建議檢驗方法「中藥及食品中摻加西藥之檢驗方法」
不合格原因暨檢出量詳細說明	檢出 Caffeine 成分
法規限量標準	涉違反藥事法第 22 條第 1 項第 2 款未經核准擅自輸入之禁藥之規定
建議	本產品檢出違法添加成分恐造成身體危害，請消費者不要食用上述產品。
發布日期	2017/07/06

財政部關務署高雄關送驗「MIZME Premium dietary Marisa」檢出 Fluoxetine 及 Sibutramine 西藥成分不符規定



(公司名稱)	
(公司位址)	
批號	MS-88-168-9
製造日期	28.2.60
有效日期	28.2.62
保存期限	
檢驗方法	103.2.17 食品藥物管理署建議檢驗方法「中藥及食品中摻加西藥之檢驗方法」
不合格原因暨檢出量 詳細說明	檢出 Fluoxetine 及 Sibutramine 西藥成分
法規限量標準	涉違反藥事法第 22 條第 1 項第 2 款未經核准擅自輸入之禁藥之規定
建議	本產品檢出違法添加成分恐造成身體危害，請消費者不要食用上述產品。
發布日期	2017/07/06

財政部關務署臺北關送驗「三體牛鞭勃動力」檢出 Caffeine, Phenolphthalein, Sibutramine 及 Sildenafil 西藥成分不符規定



聯合監制 (公司名稱)	衛生部中國醫療保健國際交流促進會 中國江蘇中醫性學研究所
聯合監制 (公司位址)	
榮譽出品 (公司名稱)	安徽三體醫藥保健品公司
榮譽出品 (公司位址)	
批號	
製造日期	
有效日期	
保存期限	
檢驗方法	103.2.17 食品藥物管理署建議檢驗方法「中藥及食品中摻加西藥之檢驗方法」
不合格原因暨檢出量 詳細說明	檢出 Caffeine, Phenolphthalein, Sibutramine 及 Sildenafil 西藥成分
法規限量標準	涉違反藥事法第 22 條第 1 項第 2 款未經核准擅自輸入之禁藥之規定
建議	本產品檢出違法添加成分恐造成身體危害，請消費者不要食用上述產品。
發布日期	2017/07/06

財政部關務署臺北關送驗「牛寶膠囊」檢出 Phenolphthalein, Sibutramine 及 Sildenafil 西藥成分不符規定



聯合監製 (公司名稱)	衛生部中國醫療保健國際交流促進會、中國江蘇中醫性學研究所
聯合監製 (公司位址)	
榮譽出品 (公司名稱)	安徽三體醫藥保健品公司
榮譽出品 (公司位址)	
批號	
製造日期	
有效日期	
保存期限	
檢驗方法	103.2.17 食品藥物管理署建議檢驗方法「中藥及食品中摻加西藥之檢驗方法」
不合格原因暨檢出量 詳細說明	檢出 Phenolphthalein, Sibutramine 及 Sildenafil 西藥成分
法規限量標準	涉違反藥事法第 22 條第 1 項第 2 款未經核准擅自輸入之禁藥之規定
建議	本產品檢出違法添加成分恐造成身體危害，請消費者不要食用上述產品。
發布日期	2017/07/06

財政部關務署臺北關送驗「牛寶膠囊」檢出 Phenolphthalein, Sibutramine 及 Sildenafil 西藥成分不符規定



聯合監製 (公司名稱)	衛生部中國醫療保健國際交流促進會、中國江蘇中醫性學研究所
聯合監製 (公司位址)	
榮譽出品 (公司名稱)	安徽三體醫藥保健品公司
榮譽出品 (公司位址)	
批號	
製造日期	
有效日期	
保存期限	
檢驗方法	103.2.17 食品藥物管理署建議檢驗方法「中藥及食品中摻加西藥之檢驗方法」
不合格原因暨檢出量 詳細說明	檢出 Phenolphthalein, Sibutramine 及 Sildenafil 西藥成分
法規限量標準	涉違反藥事法第 22 條第 1 項第 2 款未經核准擅自輸入之禁藥之規定
建議	本產品檢出違法添加成分恐造成身體危害，請消費者不要食用上述產品。
發布日期	2017/07/06

財政部關務署臺北關送驗「牛寶膠囊」檢出 Phenolphthalein 及 Sildenafil 西藥成分不符規定



聯合監製 (公司名稱)	衛生部中國醫療保健國際交流促進會、中國江蘇中醫性學研究所
聯合監製 (公司位址)	
榮譽出品 (公司名稱)	安徽三體醫藥保健品公司
榮譽出品 (公司位址)	
批號	
製造日期	
有效日期	
保存期限	
檢驗方法	103.2.17 食品藥物管理署建議檢驗方法「中藥及食品中摻加西藥之檢驗方法」
不合格原因暨檢出量 詳細說明	檢出 Phenolphthalein 及 Sildenafil 西藥成分
法規限量標準	涉違反藥事法第 22 條第 1 項第 2 款未經核准擅自輸入之禁藥之規定
建議	本產品檢出違法添加成分恐造成身體危害，請消費者不要食用上述產品。
發布日期	2017/07/06

相關參考資訊補充說明

西藥成分	中文名稱	臨床用途	常見副作用
Acetaminophen	乙醯胺酚	退燒、止痛	眼睛或皮膚變黃、異常疲倦或虛弱、皮膚出現針狀紅點或紅疹，蕁麻疹或皮膚癢及血尿
資料來源	http://203.75.23.71/Search_Detail.aspx?GENERIC_NAME=Acetaminophen		
Bisacodyl	秘可舒	排便劑	腹部不適、腹瀉及噁心
資料來源	http://www.tcdruginfo.com/My%20Webs/Bisacodyl.html		
Caffeine	咖啡因	中樞神經興奮，小劑量用於利尿	心悸亢進、神經質、失眠、嘔吐及胃刺激
資料來源	http://hospital.kingnet.com.tw/medicine/medicine.html?medno=us7fEs7W6s7d		
Fluoxetine	氟希定	治療情緒低落及強迫症相關症狀	睡眠障礙、食慾不振、噁心、性功能障礙、靜坐不能及坐立不安
資料來源	http://203.75.23.71/Search_Detail.aspx?GENERIC_NAME=Fluoxetine		
Lidocaine	利度卡因	局部麻醉劑	皮膚發紅、搔癢或出現斑點
資料來源	http://www.drugs.com/pro/lidocaine.html		
Phenolphthalein	酚酞	刺激性瀉劑	直腸刺激、過敏反應、食道梗塞或腸阻塞及電解質不平衡
資料來源	http://www.drugs.com/mmx/phenolphthalein.html		
備註	前行政院衛生署 95 年 5 月 18 日衛署藥字第 0950320768 號公告，本署對含 Phenolphthalein 成分藥品進行安全療效再評估，評估結果為：該成分作為緩瀉劑，因該成分有潛在致癌風險，考量目前臨床上有其他可選擇之藥品，評估其風險效益，本署決定廢止含該成分之藥品許可證。		
Sibutramine	西布曲明	治療肥胖症	神經質、易怒或異常不耐煩、睡眠障礙、虛弱、似感冒症狀、鼻塞或流鼻水、口乾及便秘
資料來源	http://203.75.23.71/Search_Detail.aspx?GENERIC_NAME=Sibutramine		
備註	前行政院衛生署 99 年 10 月 11 日署授食字第 0991413231 號公告，含 Sibutramine 成分之藥品安全性再評估未獲通過，並具有較高之心血管疾病之安全疑慮，是以業於 99 年 10 月 11 日廢止含該成分之藥品許可證。		
Sildenafil	思登那菲	治療男性勃起功能障礙	頭痛、臉潮紅、鼻塞、胃部不適及疼痛性勃起時間超過四小時
資料來源	http://203.75.23.71/Search_Detail.aspx?GENERIC_NAME=Sildenafil		
Spirolactone	螺環固醇內酮	治療高血壓、利尿	噁心、嘔吐、頻尿、胃痙攣、腹瀉、心跳不規則、肌肉無力或痙攣及體重快速減輕
資料來源	http://203.75.23.71/Search_Detail.aspx?GENERIC_NAME=Spirolactone		