The background of the slide features a light blue gradient with a faint, semi-transparent image of classical architectural columns on the left side. The columns are white with detailed capitals and are set against a darker blue background.

食品安全跨領域座談會

惡意污染食品行為之防治

2015/11/13

The background of the slide features a faint, blue-tinted image of classical architectural columns, possibly from a government building or courthouse, which adds a formal and legalistic feel to the presentation.

問題：

1. 食品供應鏈的實質形貌？
2. 什麼是惡意的食品污染行為？
3. 治理此種犯罪行為的現況暨挑戰

供應鏈的形貌

栽種或飼養

收成 / 宰殺、儲運

食品加工

配銷階段的儲存與運輸

各銷售點上架

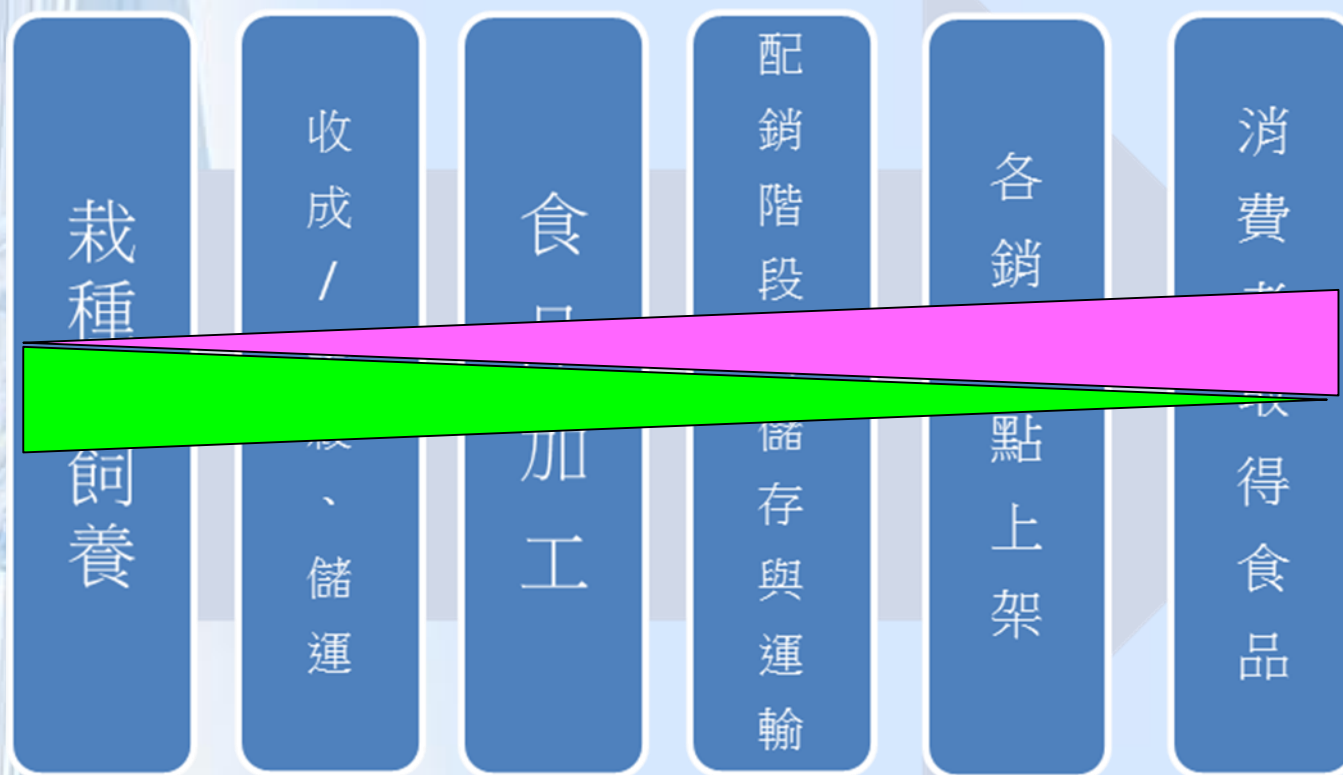
消費者取得食品

惡意的食品污染行為

1. 犯罪行為人是食品供應鏈以外的個人或組織
2. 可具有政治、宗教等訴求，但非必要條件
3. 可具有獲取經濟利益之意圖，但未必要有
4. 著手實行破壞食品原有品質之行為(客)
5. 致不特定多數人健康受損或有損害之虞(主)

(續)

判斷：哪個階段最脆弱 vs. 哪個階段威脅最大



如何治理？

原則：

(1) 後階段的污染行為：

側重懲罰，以收嚇阻之效為目的。

(2) 前階段的污染行為：

側重威脅的評估、風險的預防 & 損害結果的限縮。

個案1：美國

- (1) FDA業務太多，資源太少；
- (2) 裂解式的行政結構；
- (3) 行政管轄權不清



個案2：EU

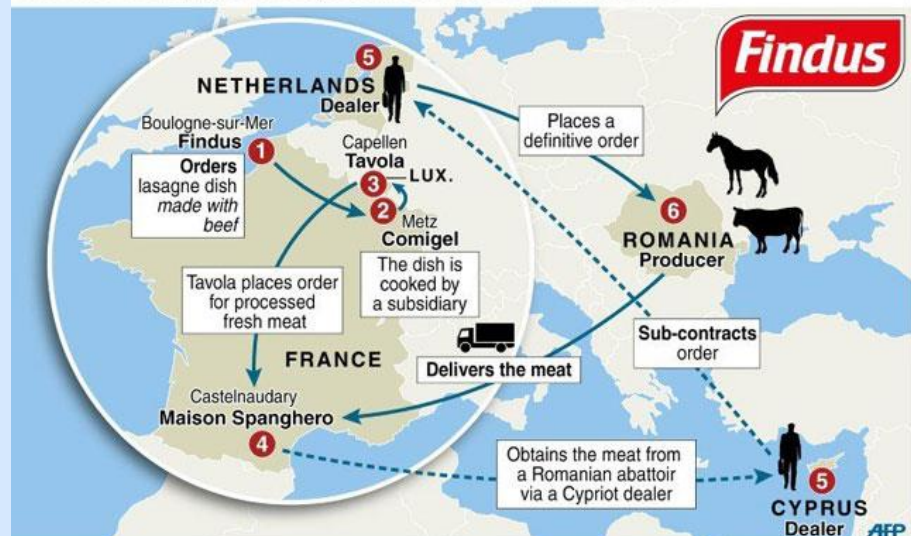
(1) 由上至下；

(2) 分工過細；

(3) 任務執行時權力分散

The Findus food chain

The frozen foods giant to take legal action over horsemeat sold as beef



EU Food safety model



Risk Manager: EU Commission – Dir. Gen. Health and Consumers - Brussels



Risk Assessor: European Food Safety Authority - Parma



EFSA 's mission is to provide:

- independent scientific advice
- clear communication on risks.

個案3：國際社會

- (1) 普世性的合作深度不足；
- (2) 雙邊性的合作發展不均



HOW SAFE IS YOUR FOOD?



Food processing



Packaging



Point of sale



Preparation:
consumers

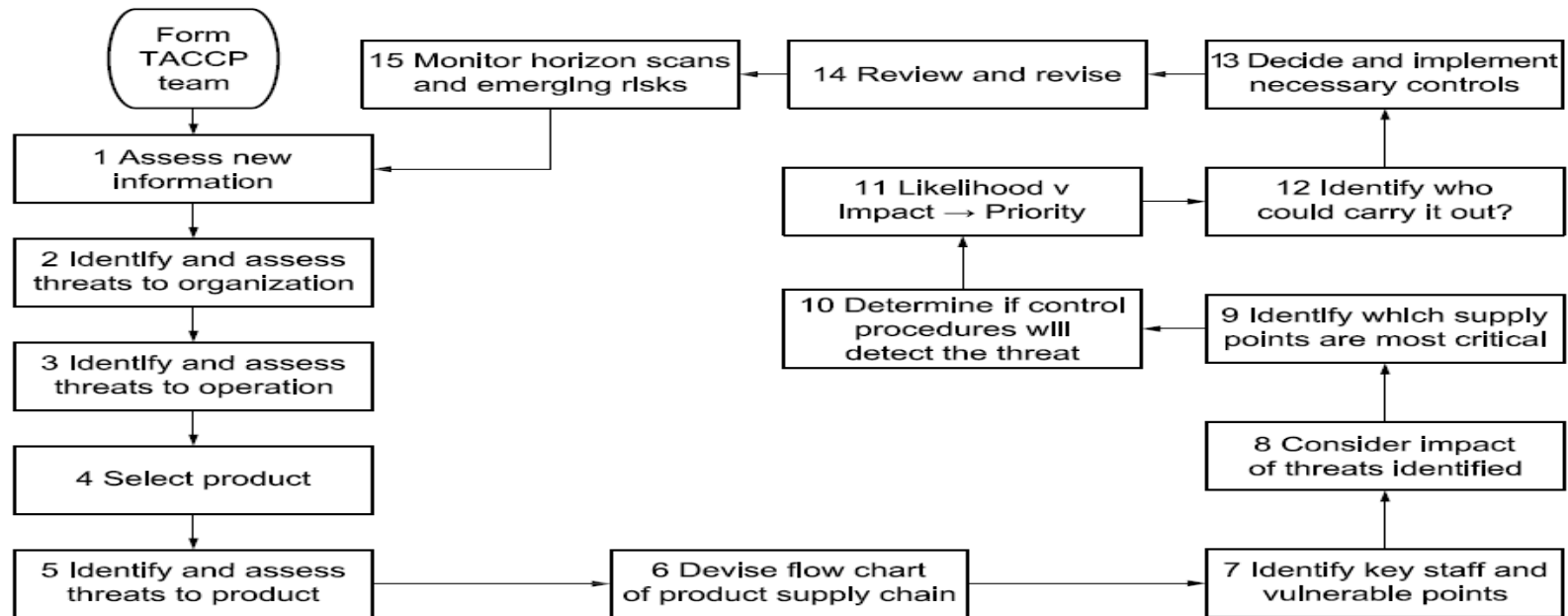
From farm to plate,
make food safe

WORLD HEALTH DAY 2015
#safefood



分析 & 建議

1. 以「危害」為軸心的治理，只能處理意外的污染，無法因應惡意的污染
2. TACCP是可以借鑑參考之治理模式，



結論

- 以「法益」為基礎的區分有益我們掌握惡意污染食品的行為；
- 惡意污染的行為具有危險犯的本質，而供應鏈中不同階段面對的威脅程度有別。務實的做法是用個別化的措施來提升不同階段的安全係數；
- 在上游階段，強化安全係數的方式可以由政府加重業者責任，或是由政府加強監督與抽查，或是由政府提供資訊交流的平台與即時通報機制。

The background of the slide features a light blue gradient. On the left side, there is a vertical image of classical columns, possibly from a government building, rendered in a semi-transparent blue style. The entire slide is framed by a thin brown border.

Thank You so Very Much

Any Feedback or Question is appreciated

